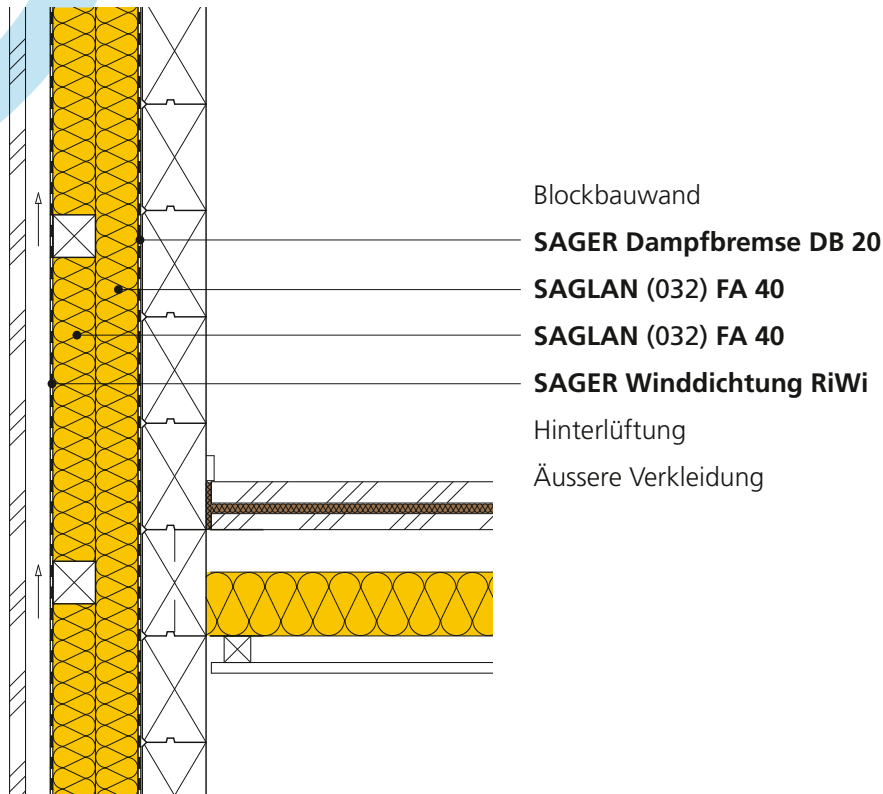


# Blockbaufassade hinterlüftet, zweilagig SAGLAN



Neubau	Einheit	SIA-Norm 180			MINERGIE M-Standard* M-P*						
		80	80	100	100	120	120	140	140	160	180
<b>SAGLAN (032) FA 40</b>	Dicke in mm	80	80	100	100	120	120	140	140	160	180
<b>SAGLAN (032) FA 40</b>	Dicke in mm	60	80	80	100	100	120	140	140	160	180
<b>U-Wert mit konstruktiven Wärmebrücken</b>	<b>[W/m²K]</b>	<b>0.22</b>	<b>0.20</b>	<b>0.18</b>	<b>0.17</b>	<b>0.16</b>	<b>0.14</b>	<b>0.13</b>	<b>0.11</b>	<b>0.10</b>	
U <sub>dyn</sub> dynamisch (max. 0.2 W/m²K Periode 24 <sup>h</sup> )	[W/m²K]	0.05	0.05	0.04	0.04	0.03	0.03	0.02	0.02	0.01	
Bauschalldämmmass Rw**	[ca. dB]	45	46	47	48	49	50	51	52	53	
Umbau	Einheit	SIA-Norm 180		380/1 2009	MINERGIE M-Standard*					M-P*	
		40	60	60	80	80	100	100	120	120	
<b>SAGLAN (032) FA 40</b>	Dicke in mm	40	60	60	80	80	100	100	120	120	
<b>SAGLAN (032) FA 40</b>	Dicke in mm	40	40	60	60	80	80	100	100	120	
<b>U-Wert mit konstruktiven Wärmebrücken</b>	<b>[W/m²K]</b>	<b>0.33</b>	<b>0.28</b>	<b>0.25</b>	<b>0.22</b>	<b>0.20</b>	<b>0.18</b>	<b>0.17</b>	<b>0.16</b>	<b>0.14</b>	
U <sub>dyn</sub> dynamisch (max. 0.2 W/m²K Periode 24 <sup>h</sup> )	[W/m²K]	0.10	0.08	0.06	0.05	0.05	0.04	0.04	0.03	0.03	
Bauschalldämmmass Rw**	[ca. dB]	39	41	43	45	46	47	48	49	50	

\* Bei den U-Werten für Minergie (P) handelt es sich um Richtwerte, welche den notwendigen Systemnachweis bei EBF > 500 m<sup>2</sup> nicht ersetzen.

\*\*Bei den in der Tabelle angegebenen Bauschalldämmmassen sind die Korrekturwerte (z.B. Nebenwegübertragung) nicht berücksichtigt.