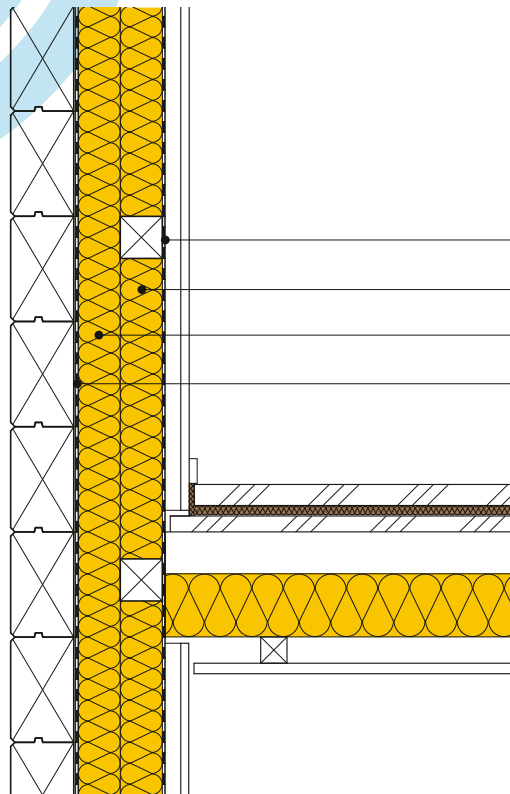


Blockbaufassade, Innen zweilagig SAGLAN



- Innere Verkleidung
- Installationsraum ca. 20 mm
- SAGER Dampfbremse DB passo**
- SAGLAN (035) SB 22**
- SAGLAN (035) SB 22**
- SAGER Winddichtung RiWi**
- Blockbauwand

Neubau	Einheit	SIA-Norm 180			380/1 2009		MINERGIE M-Standard*		M-P*	
		SAGLAN (035) SB 22	Dicke in mm	80	80	100	100	120	120	140
SAGLAN (035) SB 22	Dicke in mm	60	80	80	100	100	120	140	160	180
U-Wert mit konstruktiven Wärmebrücken	[W/m²K]	0.23	0.21	0.19	0.17	0.16	0.15	0.13	0.12	0.10
U _{dyn} dynamisch (max. 0.2 W/m²K Periode 24 ^h)	[W/m²K]	0.06	0.05	0.05	0.04	0.04	0.03	0.02	0.02	0.01
Bauschalldämmmass Rw**	[ca. dB]	45	46	47	48	49	50	51	52	53
Umbau	Einheit	SIA-Norm 180			380/1 2009		MINERGIE M-Standard*		M-P*	
		SAGLAN (035) SB 22	Dicke in mm	40	60	60	80	80	100	100
SAGLAN (035) SB 22	Dicke in mm	40	40	60	60	80	80	80	100	100
U-Wert mit konstruktiven Wärmebrücken	[W/m²K]	0.34	0.29	0.26	0.23	0.21	0.19	0.17	0.16	0.15
U _{dyn} dynamisch (max. 0.2 W/m²K Periode 24 ^h)	[W/m²K]	0.10	0.08	0.07	0.06	0.05	0.05	0.04	0.04	0.03
Bauschalldämmmass Rw**	[ca. dB]	39	41	43	45	46	47	48	49	50

* Bei den U-Werten für Minergie (P) handelt es sich um Richtwerte, welche den notwendigen Systemnachweis bei EBF > 500 m² nicht ersetzen.

**Bei den in der Tabelle angegebenen Bauschalldämmmassen sind die Korrekturwerte (z.B. Nebenwegübertragung) nicht berücksichtigt.