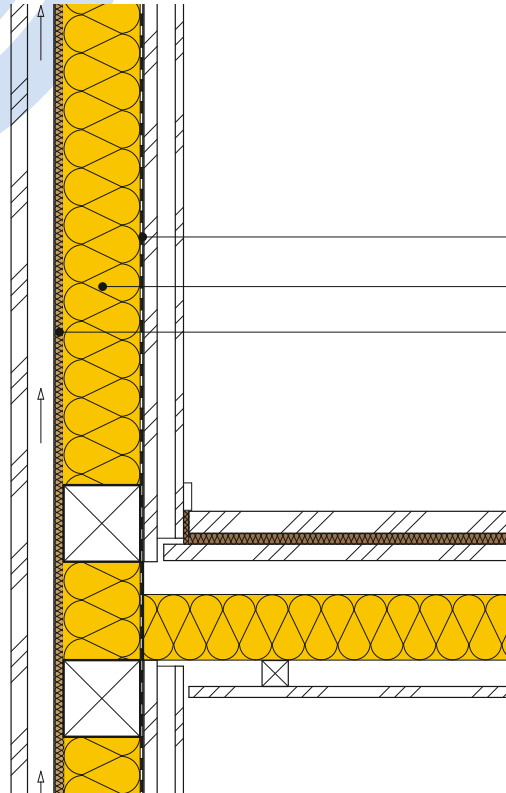


# Ständerbau, einlagig SAGLAN



- Innere Verkleidung
- Installationsraum ca. 30 mm
- Schalung
- SAGER Dampfbremse DB 20**
- SAGLAN (035) SB 22**
- TOP 220**, Holzfaserdämmplatte, 22 mm
- Hinterlüftung
- Äussere Verkleidung

Neubau		SIA-Norm 380/1 2009	MINERGIE M-Standard*				M-P*		
	Einheit								
<b>SAGLAN (035) SB 22</b> je nach Stärke zweilagig	Dicke in mm	200 220 240	260	280	300	340	380	400	
<b>TOP 220</b>		22 22 22	22	22	22	22	22	22	
<b>U-Wert mit konstruktiven Wärmebrücken</b>	<b>[W/m²K]</b>	<b>0.19 0.18 0.16</b>	<b>0.15</b>	<b>0.14</b>	<b>0.13</b>	<b>0.12</b>	<b>0.11</b>	<b>0.10</b>	
U <sub>dyn</sub> dynamisch (max. 0.2 W/m²K Periode 24 <sup>h</sup> )	[W/m²K]	0.11 0.10 0.09	0.08	0.08	0.07	0.05	0.04	0.04	
Bauschalldämmmass Rw**	[ca. dB]	48 49 50	50	51	51	52	53	54	
Umbau		SIA-Norm 180 2009	MINERGIE M-Standard*				M-P*		
	Einheit								
<b>SAGLAN (035) SB 22</b> je nach Stärke zweilagig	Dicke in mm	140 160	180	200	220	240	260	280	300
<b>TOP 220</b>		22 22	22	22	22	22	22	22	22
<b>U-Wert mit konstruktiven Wärmebrücken</b>	<b>[W/m²K]</b>	<b>0.26 0.23</b>	<b>0.21</b>	<b>0.19</b>	<b>0.18</b>	<b>0.16</b>	<b>0.15</b>	<b>0.14</b>	<b>0.13</b>
U <sub>dyn</sub> dynamisch (max. 0.2 W/m²K Periode 24 <sup>h</sup> )	[W/m²K]	0.19 0.17	0.15	0.13	0.12	0.11	0.10	0.09	0.08
Bauschalldämmmass Rw**	[ca. dB]	42 44	46	48	49	50	50	51	51

\* Bei den U-Werten für Minergie (P) handelt es sich um Richtwerte, welche den notwendigen Systemnachweis bei EBF > 500 m² nicht ersetzen.

\*\*Bei den in der Tabelle angegebenen Bauschalldämmmassen sind die Korrekturwerte (z.B. Nebenwegübertragung) nicht berücksichtigt.