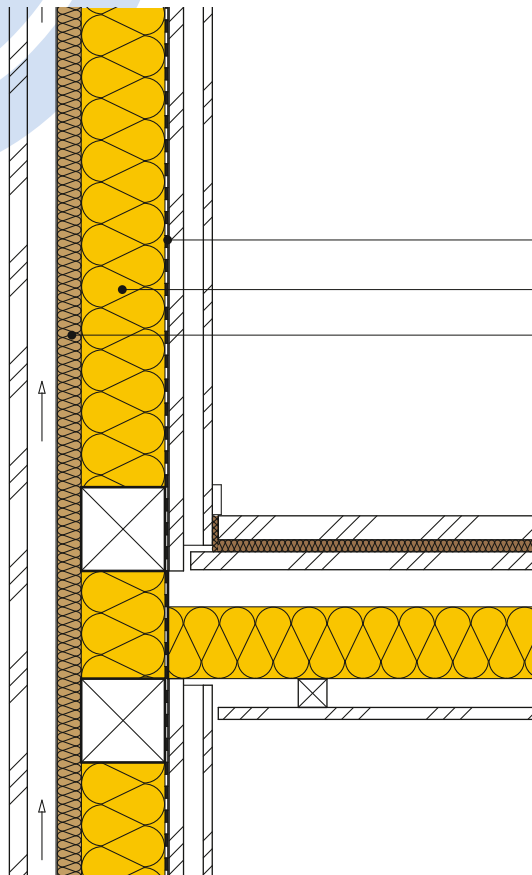


Ständerbau, einlagig SAGLAN



- Innere Verkleidung
- Installationsraum ca. 30 mm
- Schalung
- SAGER Dampfbremse DB 20**
- SAGLAN (035) SB 22**
- MULTITHERM 140**, Holzfaserdämmplatte, 40 mm
- Hinterlüftung
- Äussere Verkleidung

Neubau	Einheit	SIA-Norm 380/1 2009			MINERGIE M-Standard*			M-P*		
		SAGLAN (035) SB 22 je nach Stärke zweilagig	Dicke in mm	180	200	220	240	260	280	300
MULTITHERM 140	Dicke in mm	40	40	40	40	40	40	40	40	40
U-Wert mit konstruktiven Wärmebrücken	[W/m²K]	0.19	0.17	0.16	0.15	0.14	0.13	0.12	0.11	0.10
U _{dyn} dynamisch (max. 0.2 W/m²K Periode 24 ^h)	[W/m²K]	0.11	0.11	0.10	0.09	0.08	0.07	0.06	0.05	0.04
Bauschalldämmmass Rw**	[ca. dB]	49	50	50	51	51	52	52	53	54

Umbau	Einheit	SIA-Norm 180 380/1 2009			MINERGIE M-Standard*				M-P*	
		SAGLAN (035) SB 22 je nach Stärke zweilagig	Dicke in mm	100	120	140	160	180	200	220
MULTITHERM 140	Dicke in mm	40	40	40	40	40	40	40	40	40
U-Wert mit konstruktiven Wärmebrücken	[W/m²K]	0.28	0.25	0.23	0.20	0.19	0.17	0.16	0.15	0.14
U _{dyn} dynamisch (max. 0.2 W/m²K Periode 24 ^h)	[W/m²K]	0.18	0.15	0.14	0.12	0.11	0.10	0.09	0.08	0.07
Bauschalldämmmass Rw**	[ca. dB]	42	44	46	48	49	50	50	51	51

* Bei den U-Werten für Minergie (P) handelt es sich um Richtwerte, welche den notwendigen Systemnachweis bei EBF > 500 m² nicht ersetzen.

**Bei den in der Tabelle angegebenen Bauschalldämmmassen sind die Korrekturwerte (z.B. Nebenwegübertragung) nicht berücksichtigt.