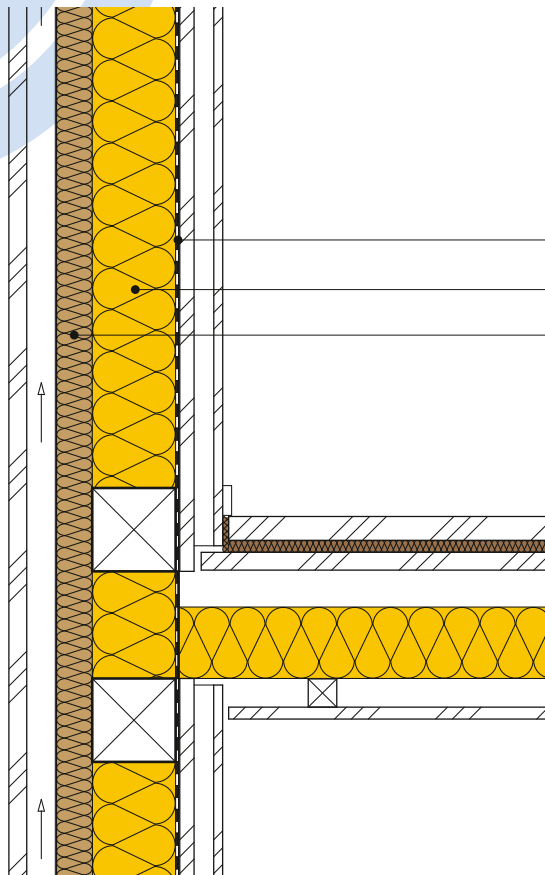


# Ständerbau, einlagig SAGLAN



- Innere Verkleidung
- Installationsraum ca. 30 mm
- Schalung
- SAGER Dampfbremse DB 20**
- SAGLAN (035) SB 22**
- TOP 180**, Holzfaserdämmplatte, 60 mm
- Hinterlüftung
- Äussere Verkleidung

Neubau	Einheit	SIA-Norm 380/1 2009				MINERGIE M-Standard* M-P*				
		140	160	180	200	220	240	280	320	360
<b>SAGLAN (035) SB 22</b> je nach Stärke zweilagig	Dicke in mm	140	160	180	200	220	240	280	320	360
<b>TOP 180</b>		60	60	60	60	60	60	60	60	60
<b>U-Wert mit konstruktiven Wärmebrücken</b>	<b>[W/m<sup>2</sup>K]</b>	<b>0.20</b>	<b>0.19</b>	<b>0.17</b>	<b>0.16</b>	<b>0.15</b>	<b>0.14</b>	<b>0.12</b>	<b>0.11</b>	<b>0.10</b>
U <sub>dyn</sub> dynamisch (max. 0.2 W/m <sup>2</sup> K Periode 24 <sup>h</sup> )	[W/m <sup>2</sup> K]	0.10	0.09	0.07	0.07	0.06	0.05	0.04	0.03	0.03
Bauschalldämmmass Rw**	[ca. dB]	48	50	50	51	51	52	53	54	54

Umbau	Einheit	SIA-Norm		MINERGIE						
		180	380/1 2009	M-Standard*				M-P*		
<b>SAGLAN (035) SB 22</b> je nach Stärke zweilagig	Dicke in mm	80	100	120	140	160	180	200	220	240
<b>TOP 180</b>		60	60	60	60	60	60	60	60	60
<b>U-Wert mit konstruktiven Wärmebrücken</b>	<b>[W/m<sup>2</sup>K]</b>	<b>0.29</b>	<b>0.25</b>	<b>0.23</b>	<b>0.20</b>	<b>0.19</b>	<b>0.17</b>	<b>0.16</b>	<b>0.15</b>	<b>0.14</b>
U <sub>dyn</sub> dynamisch (max. 0.2 W/m <sup>2</sup> K Periode 24 <sup>h</sup> )	[W/m <sup>2</sup> K]	0.14	0.12	0.11	0.10	0.09	0.07	0.07	0.06	0.05
Bauschalldämmmass Rw**	[ca. dB]	42	44	46	48	49	50	50	51	51

\* Bei den U-Werten für Minergie (P) handelt es sich um Richtwerte, welche den notwendigen Systemnachweis bei EBF > 500 m<sup>2</sup> nicht ersetzen.

\*\*Bei den in der Tabelle angegebenen Bauschalldämmmassen sind die Korrekturwerte (z.B. Nebenwegübertragung) nicht berücksichtigt.