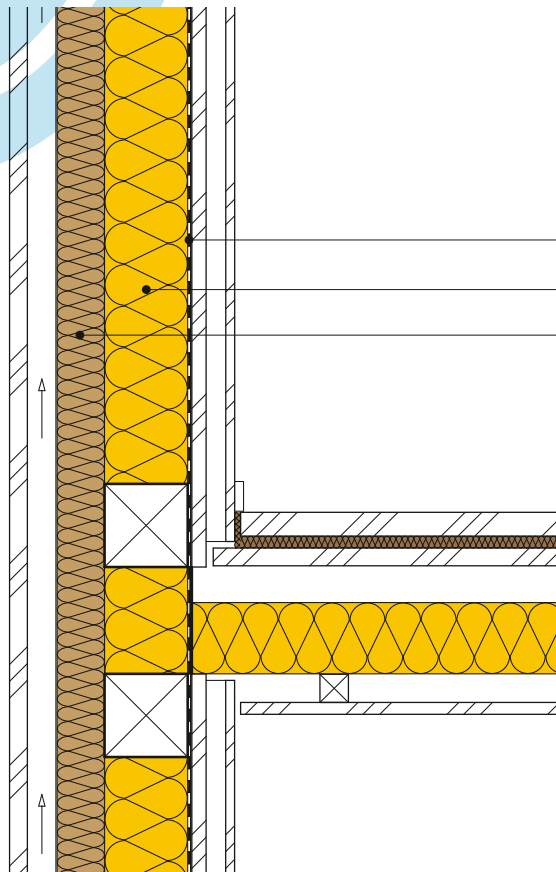


Ständerbau, einlagig SAGLAN



- Innere Verkleidung
- Installationsraum ca. 30 mm
- Schalung
- SAGER Dampfbremse DB 20**
- SAGLAN (035) SB 22**
- TOP 180**, Holzfaserdämmplatte, 80 mm
- Hinterlüftung
- Äussere Verkleidung

Neubau	Einheit	SIA-Norm		MINERGIE			M-P*		
		180	380/1 2009	M-Standard*					
SAGLAN SB 22 je nach Dämmstärke zweilagig	Dicke in mm	140	160 180	200 220 240	260 300 340				
TOP 180		80	80 80	80 80 80	80 80 80	80 80 80			
U-Wert mit konstruktiven Wärmebrücken	[W/m²K]	0.19	0.17 0.16	0.15 0.14 0.13	0.12 0.11 0.10				
U _{dyn} dynamisch (max. 0.2 W/m²K Periode 24 ^h)	[W/m²K]	0.05	0.04 0.03	0.03 0.02 0.02	0.02 0.01 0.01				
Bauschalldämmmass Rw**	[ca. dB]	49	50 50	51 51 51	52 54 54				
Umbau	Einheit	SIA-Norm		MINERGIE			M-P*		
		380/1 2009		M-Standard*					
SAGLAN SB 22 je nach Dämmstärke zweilagig	Dicke in mm	80	100 120 140 160 180	200 220 240					
TOP 180		80	80 80	80 80 80	80 80 80	80 80 80			
U-Wert mit konstruktiven Wärmebrücken	[W/m²K]	0.25	0.23 0.20 0.19 0.17 0.16	0.15 0.14 0.13					
U _{dyn} dynamisch (max. 0.2 W/m²K Periode 24 ^h)	[W/m²K]	0.08	0.07 0.06 0.05 0.04 0.04	0.03 0.03 0.02					
Bauschalldämmmass Rw**	[ca. dB]	44	46 48 49 50 50	51 51 51					

* Bei den U-Werten für Minergie (P) handelt es sich um Richtwerte, welche den notwendigen Systemnachweis bei EBF > 500 m² nicht ersetzen.

**Bei den in der Tabelle angegebenen Bauschalldämmmassen sind die Korrekturwerte (z.B. Nebenwegübertragung) nicht berücksichtigt.