

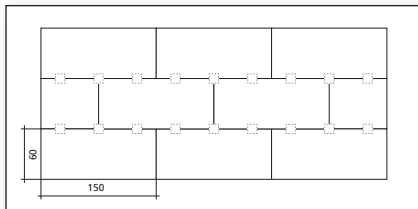
ISO-SWISS Deckenplatten – Montage



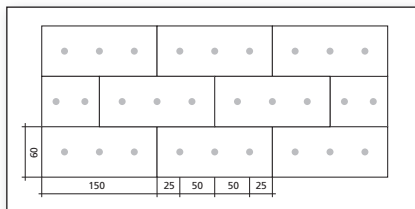
Aus bauphysikalischen Gründen muss die Dämmung auf der im Winter kalten Seite angebracht werden. Die einfache Montage: Platten satt und fugenlos stossen, Löcher bohren, Isolierdorn bündig zu Dämmstoffoberfläche einschlagen – fertig. Es werden 3 Isolierdorne/Betonschrauben oder 4 – 5 Haltekralle für die verdeckte Montage benötigt. Unter Leitungen können dünnere Platten verlegt werden. **ISO-SWISS Deckenplatten** können mit einem Messer oder einer Stichsäge zugeschnitten werden, wobei zuerst das Gewebe gelöst werden muss.

Haltekralle Isolierdorne / Betonschrauben Profile

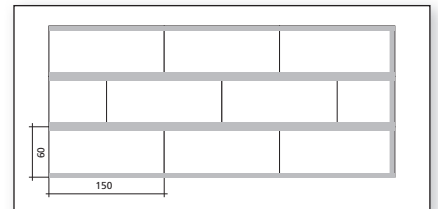
Befestigung der Deckenplatten mit Haltekralle (nach der Montage nicht mehr sichtbar).



Befestigung mit sichtbaren, weissen Isolierdornen oder Betonschrauben. 3 Stück pro Platte.

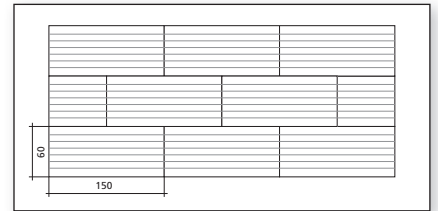


Befestigung z. B. mit 60 mm breiten weissen Holzleisten, die in der Mitte der Fugen montiert werden.

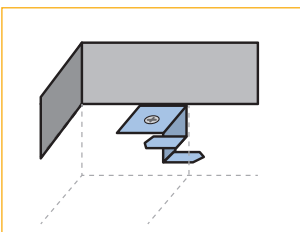


Montage mit Kleber für Akustikanwendungen (nur bis Dicke 80 mm)

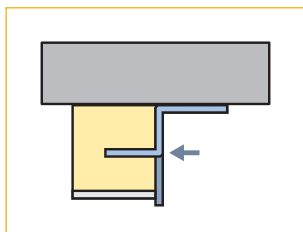
Befestigung mit MapePUR Roof Universal G (1 Dose = ca. 10 m²). Die feinen Schaumlinien müssen längsseitig aufgetragen werden. Es empfiehlt sich immer mit Montagestäützen zu arbeiten.



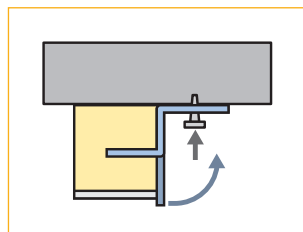
Verdeckte Montage mit Haltekralle



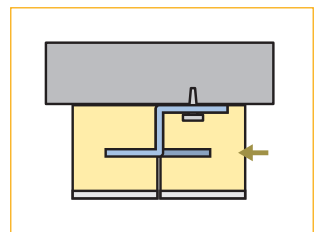
ISO-SWISS Deckenplatten werden mit Haltekralle befestigt. Die Haltekralle sind nach der Montage nicht sichtbar.



Dämmplatte anschlagen und Bügel (Stahlblech verzinkt) in die Platte eindrücken. Pro Platte 4 – 5 Haltekralle.



Loch bohren, Isolierdorn einschlagen und anschliessend geraden Lappen 90° abwinkeln.



Nächste Dämmplatte auf Bügel aufstecken usw.