

SAGER Dampfbremse DB 40 top

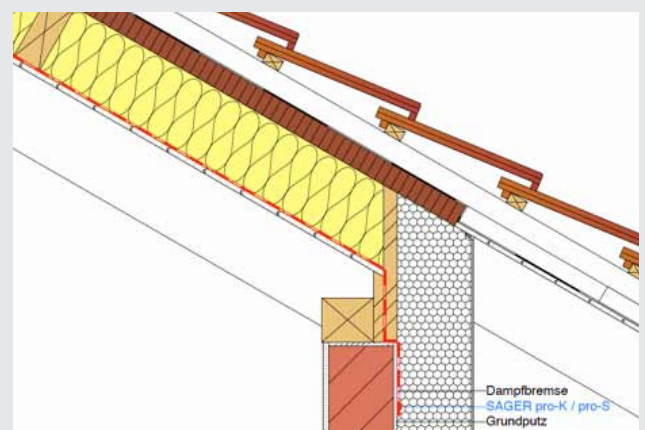


Die SAGER DB 40 top ist eine extrem robuste UV beständige Dampfbremse mit einem sd-Wert > 40 m. Sie eignet sich als temporäre Vordeckung ($\geq 15^\circ$) und ist als Dampfbremse für die Aufdachdämmung konzipiert.

Da sie als temporär Wasserführende Schicht verwendet werden kann muss die Bahn (traufseitig beginnend) Horizontal verlegt werden. Die Befestigung erfolgt im Überlappungsbereich (Strichmarkierung) mittels Klammern (Klammern in der Fläche müssen mit SAGER blue abgeklebt werden). Die Überlappung wird mit dem SAGER blue Klebeband unter genügendem Anpressdruck luftdicht abgeklebt.

Der Untergrund muss trocken, staub-,schmutz- und fettfrei sein. Falten in der Folie dürfen nicht überklebt werden sondern müssen aufgeschnitten und neu verklebt werden. Die oberste Bahn muss mindestens einseitig 30 cm über den First gezogen werden. Sind die Stösse abgeklebt sollte die Dampfbremse schnellst möglich gegen das Abheben gesichert werden.

Im Ort und Traufbereich muss die Dampfbremse mit dem jeweiligen dafür geeigneten SAGER-Produkt luftdicht verklebt werden. Diese Anschlüsse müssen im voraus gut geplant werden. Bei Randanschlüssen muss immer eine Dehnungsschleife in der Dampfbremse erstellt werden. Anschlüsse auf Mauerwerke müssen immer an eine Putzschicht abgeklebt werden. Die Anschlüsse sind das sensibelste Detail der Luftdichtung. Die sorgfältige luftdichte Verklebung der Bahnen untereinander und an angrenzende Bauteile oder Durchdringungen ist daher unerlässlich.



Sind alle Anschlüsse luftdicht hergestellt, empfiehlt sich zur Überprüfung der Luftdichtheit einen Blower-Door Test.

Die technischen Informationen basieren auf unserem heutigen Wissensstand und unseren Erfahrungen. Anwendungen in speziellen Einzelfällen unter besonderen Verhältnissen sind von uns nicht berücksichtigt und erfolgen daher ohne Haftung.