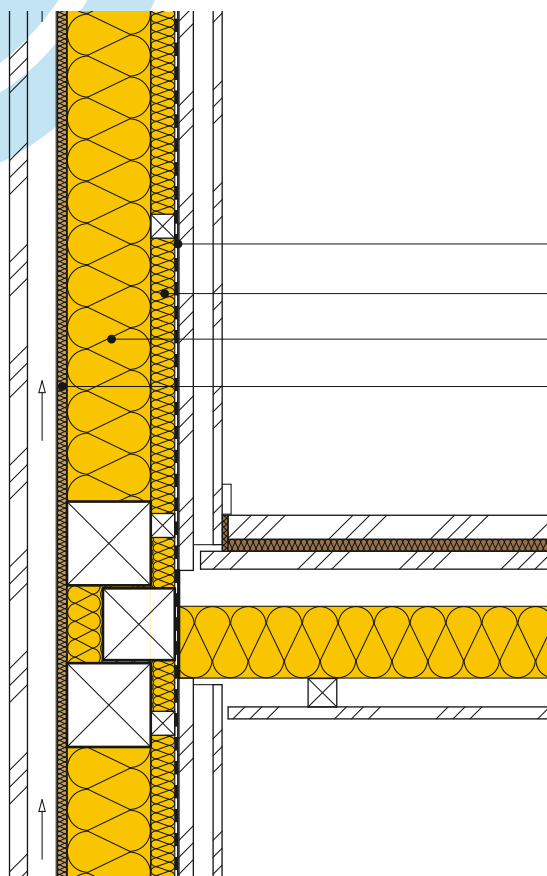


Murs 2.10.1+2.1 Type A

Construction d'ossature, à deux couches SAGLAN



- Revêtement intérieur
- Espace technique env. 30 mm
- Coffrage
- SAGER pare-vapeur DB 20**
- SAGLAN (032) FA 40**, 40 mm
- SAGLAN (035) SB 22**
- TOP 220**, Panneaux isolants en fibres de bois, 22 mm
- Ventilation extérieure
- Revêtement extérieur

Nouvelle construction

	Unité	Norme SIA			MINERGIE			M-P*		
		180	380/1	2009	M-Standard*			M-P*		
SAGLAN SB 22 selon l'épaisseur d'isolation, 2 couches	Epaiss. en mm	160	180	200	220	240	260	320	340	380
SAGLAN (032) FA 40	Epaiss. en mm	40	40	40	40	40	40	40	40	40
Coeff. U avec ponts thermiques constructifs	[W/m ² K]	0.19	0.17	0.16	0.15	0.14	0.13	0.11	0.11	0.10
U _{dyn} dynamique (max. 0.2 W/m ² K période 24 ^h)	[W/m ² K]	0.11	0.10	0.08	0.07	0.06	0.06	0.04	0.03	0.02
Indice d'isolation acoustique Rw**	[env. dB]	47	48	49	50	51	51	53	54	54

Transformation

	Unité	Norme SIA			MINERGIE			M-P*		
		180	380/1	2009	M-Standard*			M-P*		
SAGLAN SB 22 selon l'épaisseur d'isolation, 2 couches	Epaiss. en mm	80	100	120	140	160	180	200	220	240
SAGLAN (032) FA 40	Epaiss. en mm	40	40	40	40	40	40	40	40	40
Coeff. U avec ponts thermiques constructifs	[W/m ² K]	0.29	0.25	0.23	0.20	0.19	0.17	0.16	0.15	0.14
U _{dyn} dynamique (max. 0.2 W/m ² K période 24 ^h)	[W/m ² K]	0.20	0.17	0.15	0.13	0.11	0.10	0.08	0.07	0.06
Indice d'isolation acoustique Rw**	[env. dB]	40	42	44	46	47	48	49	50	51

* Les valeurs U pour Minergie (P) sont des valeurs indicatives qui ne remplacent pas le justificatif système requis pour une SRD > 500 m².

** Pour les indices d'isolation acoustique indiqués dans le tableau, les facteurs de correction (tels que la transmission indirecte) ne sont pas pris en compte.