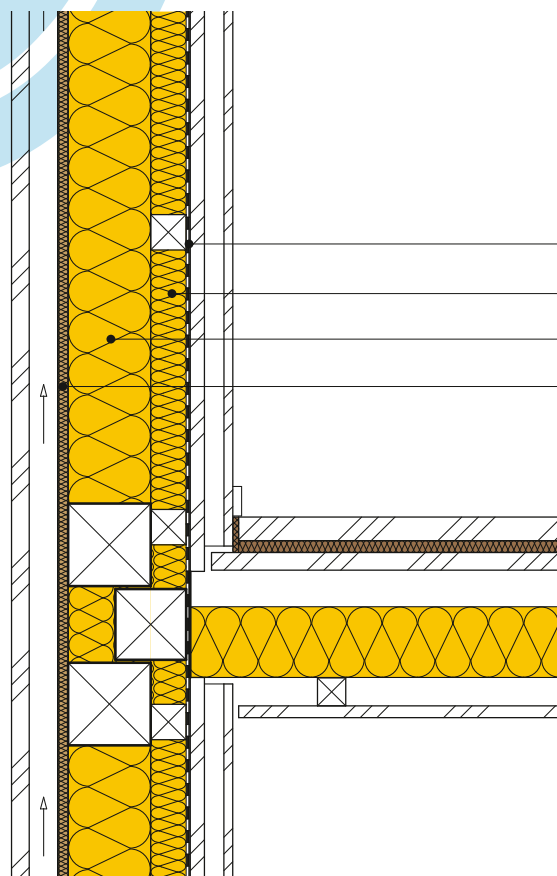


Murs 2.10.1+2.1 Type C

Construction d'ossature, à deux couches SAGLAN



- Revêtement intérieur
- Espace technique env. 30 mm
- Coffrage
- SAGER pare-vapeur DB 20**
- SAGLAN (032) FA 40, 60 mm**
- SAGLAN (035) SB 22**
- TOP 220, Panneaux isolants en fibres de bois, 22 mm**
- Ventilation extérieure
- Revêtement extérieur

Nouvelle construction

	Unité	Norme SIA		MINERGIE		M-P*			
		180	380/1 2009	M-Standard*	M-P*				
SAGLAN SB 22 selon l'épaisseur d'isolation, 2 couches	Epaiss. en mm	140	160 180	200 220	260 280 320 360				
SAGLAN (032) FA 40	Epaiss. en mm	60	60 60	60 60	60 60 60 60				
Coeff. U avec ponts thermiques constructifs	[W/m²K]	0.19	0.17 0.16	0.15 0.14	0.12 0.12 0.11 0.10				
U _{dyn} dynamique (max. 0.2 W/m²K période 24 ^h)	[W/m²K]	0.11	0.10 0.09	0.08 0.07	0.05 0.04 0.03 0.02				
Indice d'isolation acoustique Rw**	[env. dB]	47	48 49	50 51	52 54 55 56				

Transformation

	Unité	Norme SIA		MINERGIE		M-P*			
		380/1	2009	M-Standard*	M-P*				
SAGLAN SB 22 selon l'épaisseur d'isolation, 2 couches	Epaiss. en mm	80	100 120 140 160 180	200 220 260					
SAGLAN (032) FA 40	Epaiss. en mm	60	60 60 60 60 60	60 60 60 60					
Coeff. U avec ponts thermiques constructifs	[W/m²K]	0.25	0.22 0.20 0.19 0.17 0.16	0.15 0.14 0.12					
U _{dyn} dynamique (max. 0.2 W/m²K période 24 ^h)	[W/m²K]	0.17	0.15 0.13 0.11 0.10 0.09	0.08 0.07 0.05					
Indice d'isolation acoustique Rw**	[env. dB]	41	43 45 47 48 49	50 51 52					

* Les valeurs U pour Minergie (P) sont des valeurs indicatives qui ne remplacent pas le justificatif système requis pour une SRD > 500 m².

** Pour les indices d'isolation acoustique indiqués dans le tableau, les facteurs de correction (tels que la transmission indirecte) ne sont pas pris en compte.