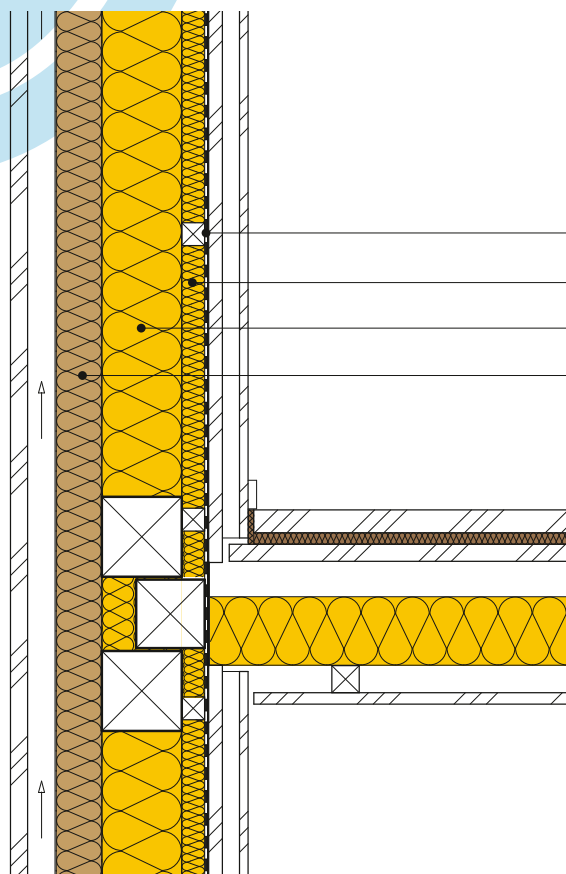


## Murs 2.10.1+2.6 Type A

# Construction d'ossature, à deux couches SAGLAN



- Revêtement intérieur
- Espace technique env. 30 mm
- Coffrage
- SAGER pare-vapeur DB 20**
- SAGLAN (032) FA 40**, 40 mm
- SAGLAN (035) SB 22**
- TOP 180**, Panneaux isolants en fibres de bois, 80 mm
- Ventilation extérieure
- Revêtement extérieur

### Nouvelle construction

|  | Unité          | Norme SIA   |             |             | MINERGIE    |             |             | M-P*        |             |             |
|--|----------------|-------------|-------------|-------------|-------------|-------------|-------------|-------------|-------------|-------------|
|  |                | 180         | 380/1       | 2009        | M-Standard* |             |             | M-P*        |             |             |
| <b>SAGLAN SB 22</b> selon l'épaisseur d'isolation, 2 couches         | Epaiss. en mm  | 100         | 120         | 140         | 160         | 180         | 200         | 220         | 260         | 300         |
| <b>SAGLAN (032) FA 40</b>  | Epaiss. en mm  | 40          | 40          | 40          | 40          | 40          | 40          | 40          | 40          | 40          |
| <b>Coeff. U avec ponts thermiques constructifs</b>                   | <b>[W/m²K]</b> | <b>0.18</b> | <b>0.17</b> | <b>0.16</b> | <b>0.15</b> | <b>0.14</b> | <b>0.13</b> | <b>0.12</b> | <b>0.11</b> | <b>0.10</b> |
| U <sub>dyn</sub> dynamique (max. 0.2 W/m²K période 24 <sup>h</sup> ) | [W/m²K]        | 0.05        | 0.04        | 0.04        | 0.03        | 0.03        | 0.03        | 0.02        | 0.02        | 0.01        |
| Indice d'isolation acoustique Rw**                                   | [env. dB]      | 45          | 47          | 49          | 50          | 51          | 52          | 53          | 54          | 55          |

### Transformation

|  | Unité          | MINERGIE    |             |             |             |             | M-P*        |             |             |             |
|--|----------------|-------------|-------------|-------------|-------------|-------------|-------------|-------------|-------------|-------------|
|  |                | M-Standard* |             |             |             |             | M-P*        |             |             |             |
| <b>SAGLAN SB 22</b> selon l'épaisseur d'isolation, 2 couches         | Epaiss. en mm  | 80          | 100         | 120         | 140         | 160         | 180         | 200         | 220         | 260         |
| <b>SAGLAN (032) FA 40</b>  | Epaiss. en mm  | 40          | 40          | 40          | 40          | 40          | 40          | 40          | 40          | 40          |
| <b>Coeff. U avec ponts thermiques constructifs</b>                   | <b>[W/m²K]</b> | <b>0.20</b> | <b>0.18</b> | <b>0.17</b> | <b>0.16</b> | <b>0.15</b> | <b>0.14</b> | <b>0.13</b> | <b>0.12</b> | <b>0.11</b> |
| U <sub>dyn</sub> dynamique (max. 0.2 W/m²K période 24 <sup>h</sup> ) | [W/m²K]        | 0.06        | 0.05        | 0.04        | 0.04        | 0.03        | 0.03        | 0.03        | 0.02        | 0.02        |
| Indice d'isolation acoustique Rw**                                   | [env. dB]      | 43          | 45          | 47          | 49          | 50          | 51          | 52          | 53          | 54          |

\* Les valeurs U pour Minergie (P) sont des valeurs indicatives qui ne remplacent pas le justificatif système requis pour une SRD > 500 m².

\*\* Pour les indices d'isolation acoustique indiqués dans le tableau, les facteurs de correction (tels que la transmission indirecte) ne sont pas pris en compte.