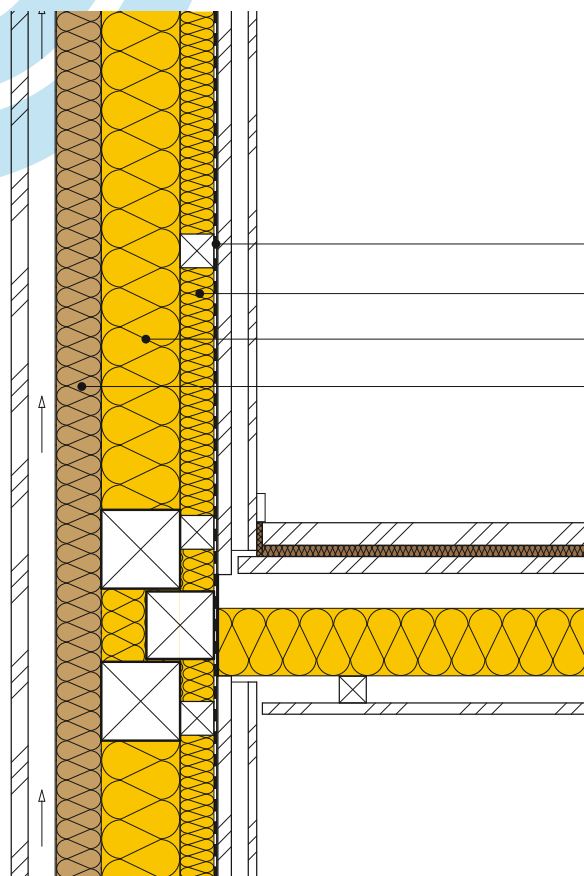


Murs 2.10.1+2.6 Type C

Construction d'ossature, à deux couches SAGLAN



- Revêtement intérieur
- Espace technique env. 30 mm
- Coffrage
- SAGER pare-vapeur DB 20**
- SAGLAN (032) FA 40, 60 mm**
- SAGLAN (035) SB 22**
- TOP 180, Panneaux isolants en fibres de bois, 80 mm**
- Ventilation extérieure
- Revêtement extérieur

Nouvelle construction

	Unité	Norme SIA			MINERGIE					
		180	380/1	2009	M-Standard*	M-P*				
SAGLAN SB 22 selon l'épaisseur d'isolation, 2 couches	Epaiss. en mm	80	100	120	140	180	200	260	280	300
SAGLAN (032) FA 40	Epaiss. en mm	60	60	60	60	60	60	60	60	60
Coeff. U avec ponts thermiques constructifs	[W/m ² K]	0.18	0.17	0.16	0.15	0.13	0.12	0.10	0.10	0.09
U _{dyn} dynamique (max. 0.2 W/m ² K période 24 ^h)	[W/m ² K]	0.06	0.05	0.04	0.04	0.03	0.02	0.02	0.01	0.01
Indice d'isolation acoustique Rw**	[env. dB]	44	46	48	50	51	53	54	55	55

Transformation

	Unité	MINERGIE								
		M-Standard*	M-P*							
SAGLAN SB 22 selon l'épaisseur d'isolation, 2 couches	Epaiss. en mm	80	100	120	140	160	180	200	220	260
SAGLAN (032) FA 40	Epaiss. en mm	60	60	60	60	60	60	60	60	60
Coeff. U avec ponts thermiques constructifs	[W/m ² K]	0.18	0.17	0.16	0.15	0.14	0.13	0.12	0.11	0.10
U _{dyn} dynamique (max. 0.2 W/m ² K période 24 ^h)	[W/m ² K]	0.06	0.05	0.04	0.04	0.03	0.03	0.02	0.02	0.02
Indice d'isolation acoustique Rw**	[env. dB]	44	46	48	50	51	52	53	53	54

* Les valeurs U pour Minergie (P) sont des valeurs indicatives qui ne remplacent pas le justificatif système requis pour une SRD > 500 m².

** Pour les indices d'isolation acoustique indiqués dans le tableau, les facteurs de correction (tels que la transmission indirecte) ne sont pas pris en compte.