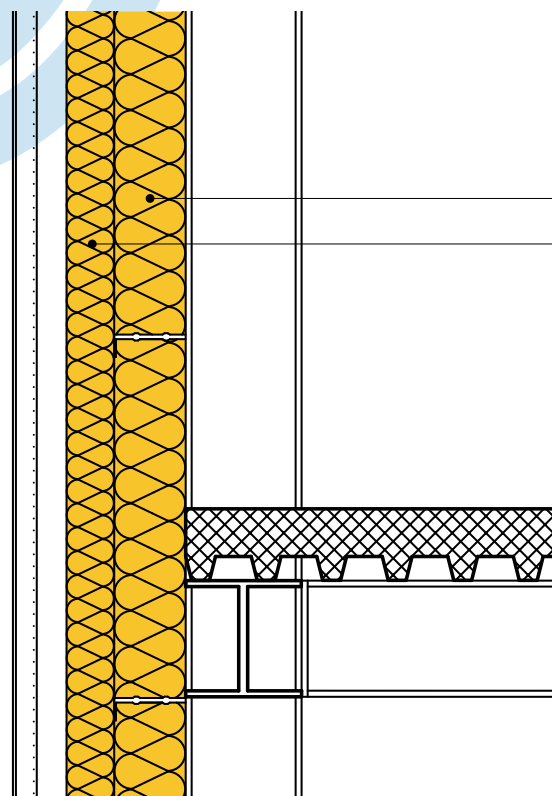


Mur extérieur ossature métallique, cassette en métal à deux couches SAGLAN



- Construction métallique
- Cassette en métal
- SAGLAN (032) SK 32 ou (032) SK 40
- SAGLAN (032) FA 40 Vg, 80 mm
- Ventilation extérieure
- Revêtement extérieur en tôle à ondes trapézoïdales

| Nouvelle construction | | Unité | Larg. de cassette | Norme SIA 380/1 2009 | | | | |
|---|------------------------|----------------------|-------------------|--------------------------------|------|------|------|------|
| | | | | 80 | 100 | 120 | 140 | 160 |
| SAGLAN (032) SK 32 / SK 40 | 1 ^{er} couche | Epaiss. en mm | 80 | 100 | 120 | 140 | 160 | |
| SAGLAN (032) FA 40 Vg | 2 ^e couche | Epaiss. en mm | 80 | 80 | 80 | 80 | 80 | |
| Coeff. U avec ponts thermiques constructifs | | [W/m ² K] | 333 mm | 0.24 | 0.22 | 0.21 | 0.19 | 0.18 |
| Coeff. U avec ponts thermiques constructifs | | [W/m ² K] | 500 mm | 0.24 | 0.22 | 0.20 | 0.19 | 0.17 |
| Coeff. U avec ponts thermiques constructifs | | [W/m ² K] | 600 mm | 0.23 | 0.21 | 0.20 | 0.18 | 0.17 |
| U _{dyn} dynamique (max. 0.2 W/m ² K période 24 ^h) | | [W/m ² K] | | 0.20 | 0.18 | 0.16 | 0.14 | 0.13 |
| Indice d'isolation acoustique Rw** | | [env. dB] | | 51 | 52 | 53 | 54 | 55 |
| Transformation | | Unité | Larg. de cassette | SIA 380/1 MINERGIE M-Standard* | | | | |
| | | | | 80 | 100 | 120 | 140 | 160 |
| SAGLAN (032) SK 32 / SK 40 | 1 ^{er} couche | Epaiss. en mm | 80 | 100 | 120 | 140 | 160 | |
| SAGLAN (032) FA 40 Vg | 2 ^e couche | Epaiss. en mm | 80 | 80 | 80 | 80 | 80 | |
| Coeff. U avec ponts thermiques constructifs | | [W/m ² K] | 333 mm | 0.24 | 0.22 | 0.21 | 0.19 | 0.18 |
| Coeff. U avec ponts thermiques constructifs | | [W/m ² K] | 500 mm | 0.24 | 0.22 | 0.20 | 0.19 | 0.17 |
| Coeff. U avec ponts thermiques constructifs | | [W/m ² K] | 600 mm | 0.23 | 0.21 | 0.20 | 0.18 | 0.17 |
| U _{dyn} dynamique (max. 0.2 W/m ² K période 24 ^h) | | [W/m ² K] | | 0.20 | 0.18 | 0.16 | 0.14 | 0.13 |
| Indice d'isolation acoustique Rw** | | [env. dB] | | 51 | 52 | 53 | 54 | 55 |

* Les valeurs U pour Minergie (P) sont des valeurs indicatives qui ne remplacent pas le justificatif système requis pour une SRD > 500 m².

**Pour les indices d'isolation acoustique indiqués dans le tableau, les facteurs de correction (tels que la transmission indirecte) ne sont pas pris en compte.