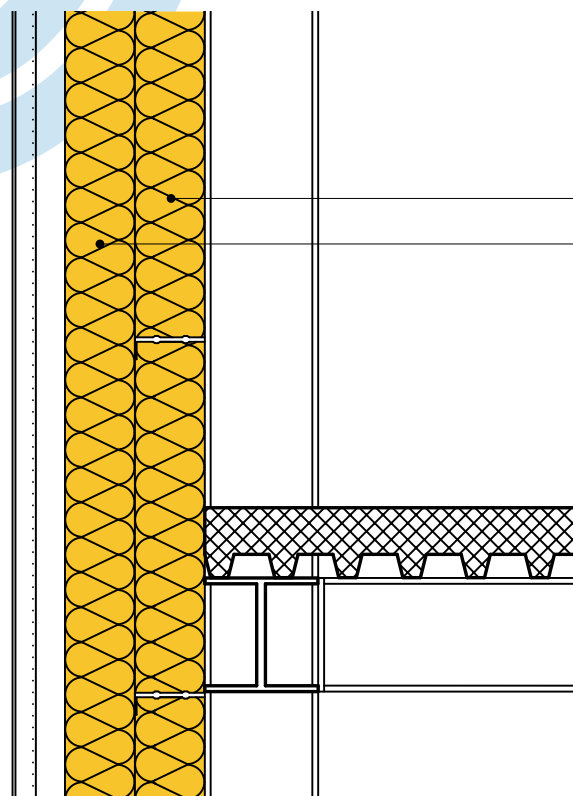


## Mur extérieur ossature métallique, cassette en métal à deux couches SAGLAN



- Construction métallique
- Cassette en métal
- SAGLAN (032) SK 32 ou (032) SK 40
- SAGLAN (032) FA 40 Vg, 120 mm
- Ventilation extérieure
- Revêtement extérieur en tôle à ondes trapézoïdales

Nouvelle construction	Unité	Larg. de cassette	Norme SIA					
			180	380/1	2009	M-S*		
SAGLAN (032) SK 32 / SK 40 1 <sup>er</sup> couche	Epaiss. en mm		80	100	120	145	160	
SAGLAN (032) FA 40 Vg 2 <sup>e</sup> couche	Epaiss. en mm		120	120	120	120	120	
Coeff. U avec ponts thermiques constructifs	[W/m <sup>2</sup> K]	333 mm	0.19	0.17	0.16	0.16	0.15	
Coeff. U avec ponts thermiques constructifs	[W/m <sup>2</sup> K]	500 mm	0.18	0.17	0.16	0.15	0.14	
Coeff. U avec ponts thermiques constructifs	[W/m <sup>2</sup> K]	600 mm	0.18	0.17	0.16	0.15	0.14	
U <sub>dyn</sub> dynamique (max. 0.2 W/m <sup>2</sup> K période 24 <sup>h</sup> )	[W/m <sup>2</sup> K]		0.16	0.14	0.13	0.11	0.10	
Indice d'isolation acoustique Rw**	[env. dB]		52	53	54	55	56	
Transformation	Unité	Larg. de cassette	MINERGIE					
			M-Standard*					M-P*
SAGLAN (032) SK 32 / SK 40 1 <sup>er</sup> couche	Epaiss. en mm		80	100	120	145	160	
SAGLAN (032) FA 40 Vg 2 <sup>e</sup> couche	Epaiss. en mm		120	120	120	120	120	
Coeff. U avec ponts thermiques constructifs	[W/m <sup>2</sup> K]	333 mm	0.19	0.17	0.16	0.16	0.15	
Coeff. U avec ponts thermiques constructifs	[W/m <sup>2</sup> K]	500 mm	0.18	0.17	0.16	0.15	0.14	
Coeff. U avec ponts thermiques constructifs	[W/m <sup>2</sup> K]	600 mm	0.18	0.17	0.16	0.15	0.14	
U <sub>dyn</sub> dynamique (max. 0.2 W/m <sup>2</sup> K période 24 <sup>h</sup> )	[W/m <sup>2</sup> K]		0.16	0.14	0.13	0.11	0.10	
Indice d'isolation acoustique Rw**	[env. dB]		52	53	54	55	56	

\* Les valeurs U pour Minergie (P) sont des valeurs indicatives qui ne remplacent pas le justificatif système requis pour une SRD > 500 m<sup>2</sup>.

\*\*Pour les indices d'isolation acoustique indiqués dans le tableau, les facteurs de correction (tels que la transmission indirecte) ne sont pas pris en compte.