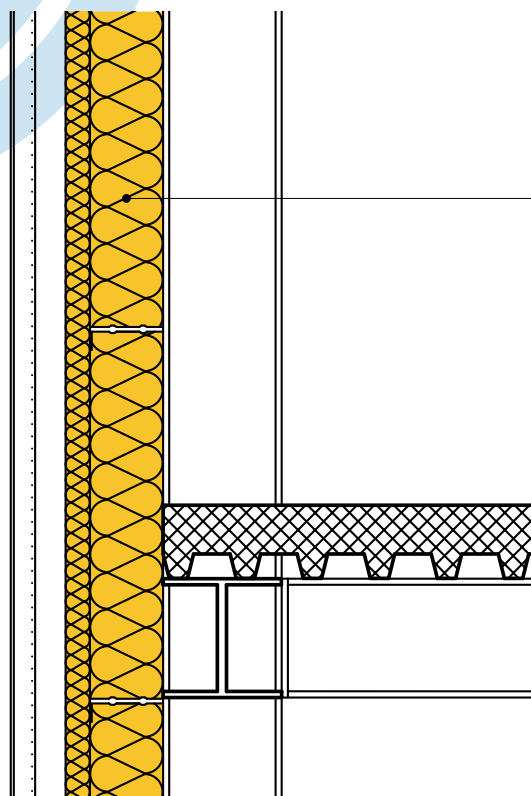


Murs 2.11.4 Type A

Mur extérieur ossature métallique, cassette en métal à deux couches SAGLAN



Construction métallique
 Cassette en métal
 SAGLAN (032) SKN 32 en cassette
 avec avancée de 40 mm
 Ventilation extérieure
 Revêtement extérieur en tôle à ondes trapézoïdales

| Nouvelle construction | | | Norme SIA 180 | | | | | | | |
|---|------------------------|----------------------|-------------------|------|------|------|------|-------|--|--|
| | | Unité | Larg. de cassette | | | | | | | |
| SAGLAN (032) SKN 32 | 1 ^{er} couche | Epaiss. en mm | 80 | 100 | 120 | 140 | 160 | | | |
| SAGLAN SKN avancée | 2 ^e couche | Epaiss. en mm | 40 | 40 | 40 | 40 | 40 | | | |
| Coeff. U avec ponts thermiques constructifs | | [W/m ² K] | 333 mm | 0.35 | 0.31 | 0.28 | 0.25 | 0.23 | | |
| Coeff. U avec ponts thermiques constructifs | | [W/m ² K] | 500 mm | 0.34 | 0.30 | 0.27 | 0.24 | 0.22 | | |
| Coeff. U avec ponts thermiques constructifs | | [W/m ² K] | 600 mm | 0.33 | 0.30 | 0.27 | 0.24 | 0.22 | | |
| U _{dyn} dynamique (max. 0.2 W/m ² K période 24 ^h) | | [W/m ² K] | | 0.27 | 0.23 | 0.20 | 0.16 | 0.16 | | |
| Indice d'isolation acoustique Rw** | | [env. dB] | | 49 | 50 | 51 | 52 | 53 | | |
| Transformation | | | Norme SIA 180 | | | | | 380/1 | | |
| | | Unité | Larg. de cassette | | | | | | | |
| SAGLAN (032) SKN 32 | 1 ^{er} couche | Epaiss. en mm | 80 | 100 | 120 | 145 | 160 | | | |
| SAGLAN SKN avancée | 2 ^e couche | Epaiss. en mm | 40 | 40 | 40 | 40 | 40 | | | |
| Coeff. U avec ponts thermiques constructifs | | [W/m ² K] | 333 mm | 0.35 | 0.31 | 0.28 | 0.25 | 0.23 | | |
| Coeff. U avec ponts thermiques constructifs | | [W/m ² K] | 500 mm | 0.34 | 0.30 | 0.27 | 0.24 | 0.22 | | |
| Coeff. U avec ponts thermiques constructifs | | [W/m ² K] | 600 mm | 0.33 | 0.30 | 0.27 | 0.24 | 0.22 | | |
| U _{dyn} dynamique (max. 0.2 W/m ² K période 24 ^h) | | [W/m ² K] | | 0.27 | 0.23 | 0.20 | 0.16 | 0.16 | | |
| Indice d'isolation acoustique Rw** | | [env. dB] | | 49 | 50 | 51 | 52 | 53 | | |

* Les valeurs U pour Minergie (P) sont des valeurs indicatives qui ne remplacent pas le justificatif système requis pour une SRD > 500 m².

**Pour les indices d'isolation acoustique indiqués dans le tableau, les facteurs de correction (tels que la transmission indirecte) ne sont pas pris en compte.