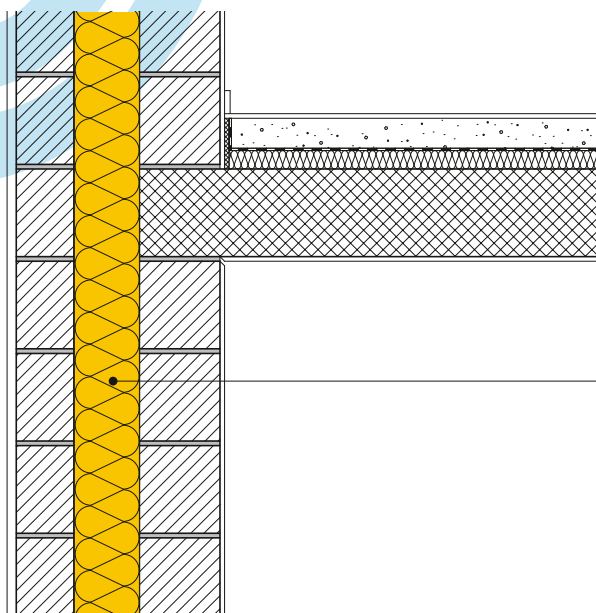


Maçonnerie à double cloison crépie, à une ou deux couches SAGLAN



Enduit intérieur
 Brique 150 mm
SAGLAN (032) FA 40
 Brique 125 mm
 Crépi extérieur

Nouvelle construction

	Unité	Norme SIA			MINERGIE							
		180	380/1	2009	M-Standard*	M-P*						
SAGLAN (032) FA 40 selon l'épaisseur d'isolation, deux couches	Epais. en mm	140	160	180	200	220	240	260	140	160	140	140
Coeff. U avec ponts thermiques constructifs [W/m²K]		0.19	0.17	0.16	0.14	0.13	0.12	0.11	0.11	0.10		
U _{dyn} dynamique (max. 0.2 W/m²K période 24 ^h) [W/m²K]		0.03	0.03	0.02	0.02	0.02	0.01	0.01	0.01	0.01		
Indice d'isolation acoustique Rw** [env. dB]		64	65	66	67	67	68	68	68	69		

Transformation

	Unité	Norme SIA			MINERGIE							
		180			M-Standard*		M-P*					
SAGLAN (032) FA 40 selon l'épaisseur d'isolation, deux couches	Epais. en mm	60	80	100	120	140	160	180	200	220		
Coeff. U avec ponts thermiques constructifs [W/m²K]		0.38	0.31	0.26	0.22	0.19	0.17	0.16	0.14	0.13		
U _{dyn} dynamique (max. 0.2 W/m²K période 24 ^h) [W/m²K]		0.07	0.05	0.04	0.04	0.03	0.03	0.02	0.02	0.02		
Indice d'isolation acoustique Rw** [env. dB]		60	61	62	63	64	65	66	67	67		

* Les valeurs U pour Minergie (P) sont des valeurs indicatives qui ne remplacent pas le justificatif système requis pour une SRD > 500 m².

** Pour les indices d'isolation acoustique indiqués dans le tableau, les facteurs de correction (tels que la transmission indirecte) ne sont pas pris en compte.