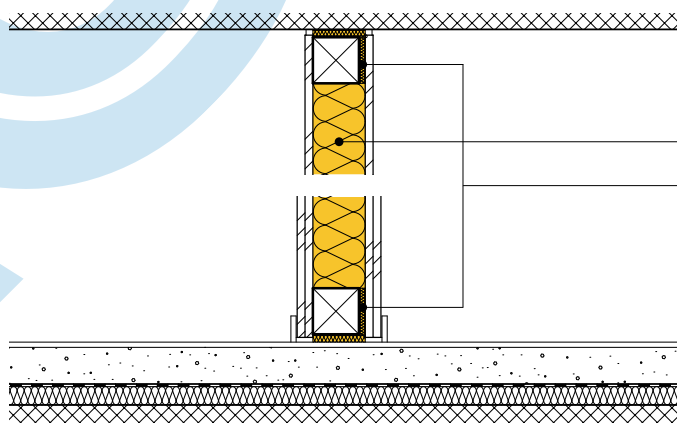
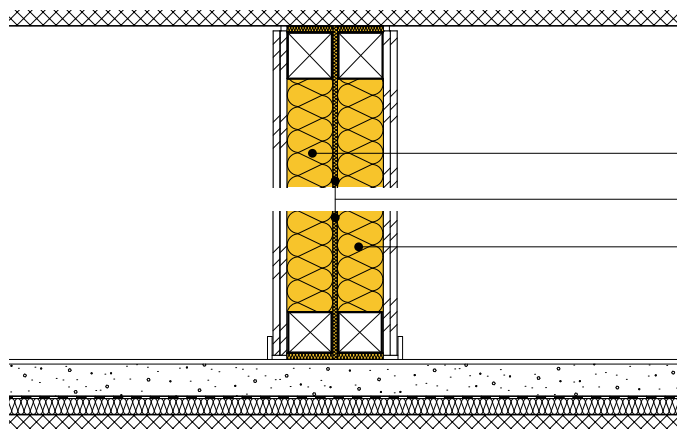


## Paroi intérieure, construction d'ossature en bois non chauffée, à une et deux couches SAGLAN



Plaque de plâtre armé de fibres  
 SAGLAN (032) FA 40  
 SAGLAN (031) ST comme couche de séparation  
 Plaque de plâtre armé de fibres 1 ou 2 couches



Plaque de plâtre armé de fibres  
 SAGLAN (032) FA 40  
 SAGLAN (031) ST comme couche de séparation  
 SAGLAN (032) FA 40  
 Plaque de plâtre armé de fibres 2 couches

Nouvelle construction			Norme SIA 180							380/1 2009		MINERGIE M-Standard*	
		Unité	60	80	100	120	140	160	100	100	120	100	120
SAGLAN (032) FA 40	1 <sup>er</sup> couche	Epaiss. en mm											
SAGLAN (032) FA 40	2 <sup>e</sup> couche	Epaiss. en mm							80			100	100
Coeff. U avec ponts thermiques constructifs			[W/m <sup>2</sup> K]	0.55	0.43	0.36	0.30	0.27	0.24	0.21	0.19	0.18	

Transformation			Norme SIA 180				380/1 2009	MINERGIE M-Standard*				M-P*	
		Unité	60	80	100	120	140	160	100	100	120	100	120
SAGLAN (032) FA 40	1 <sup>er</sup> couche	Epaiss. en mm											
SAGLAN (032) FA 40	2 <sup>e</sup> couche	Epaiss. en mm							80			100	100
Coeff. U avec ponts thermiques constructifs			[W/m <sup>2</sup> K]	0.55	0.43	0.36	0.30	0.27	0.24	0.21	0.19	0.18	

\* Les valeurs U pour Minergie (P) sont des valeurs indicatives qui ne remplacent pas le justificatif système requis pour une SRD > 500 m<sup>2</sup>.  
 \*\*Pour les indices d'isolation acoustique indiqués dans le tableau, les facteurs de correction (tels que la transmission indirecte) ne sont pas pris en compte.