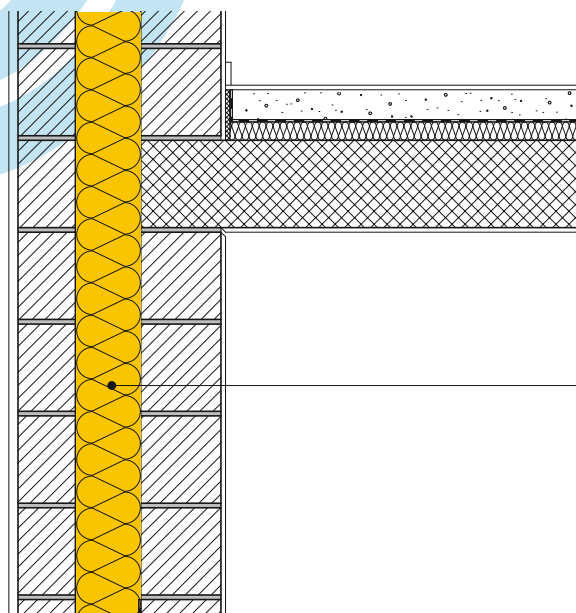


Maçonnerie à double cloison crépie, à une ou deux couches SAGLAN



Enduit intérieur
 Brique 150 mm
SAGLAN (035) SB 22
 Brique 125 mm
 Crépi extérieur

Nouvelle construction

Unité	Norme SIA		MINERGIE			M-P*				
	180	2009	M-Standard*							
SAGLAN (035) SB 22 selon l'épaisseur d'isolation, deux couches	Epaiss. en mm	160	180	200	220	240	260	280	300	160 160
Coeff. U avec ponts thermiques constructifs [W/m²K]		0.19	0.17	0.15	0.14	0.13	0.12	0.11	0.11	0.10
U _{dyn} dynamique (max. 0.2 W/m²K période 24 ^h) [W/m²K]		0.03	0.02	0.02	0.02	0.01	0.01	0.01	0.01	0.01
Indice d'isolation acoustique Rw**	[env. dB]	65	66	67	67	68	68	69	69	69

Transformation

Unité	Norme SIA		380/1			MINERGIE		M-P*		
	180	2009	2009			M-Standard*				
SAGLAN (035) SB 22 selon l'épaisseur d'isolation, deux couches	Epaiss. en mm	60	80	100	120	140	160	180	200	220
Coeff. U avec ponts thermiques constructifs [W/m²K]		0.40	0.33	0.27	0.24	0.21	0.19	0.17	0.15	0.14
U _{dyn} dynamique (max. 0.2 W/m²K période 24 ^h) [W/m²K]		0.07	0.05	0.04	0.04	0.03	0.03	0.02	0.02	0.02
Indice d'isolation acoustique Rw**	[env. dB]	60	61	62	63	64	65	66	67	67

* Les valeurs U pour Minergie (P) sont des valeurs indicatives qui ne remplacent pas le justificatif système requis pour une SRD > 500 m².

** Pour les indices d'isolation acoustique indiqués dans le tableau, les facteurs de correction (tels que la transmission indirecte) ne sont pas pris en compte.

*** A partir d'une épaisseur d'isolation de 200 mm, l'isolation doit être posée en deux couches.