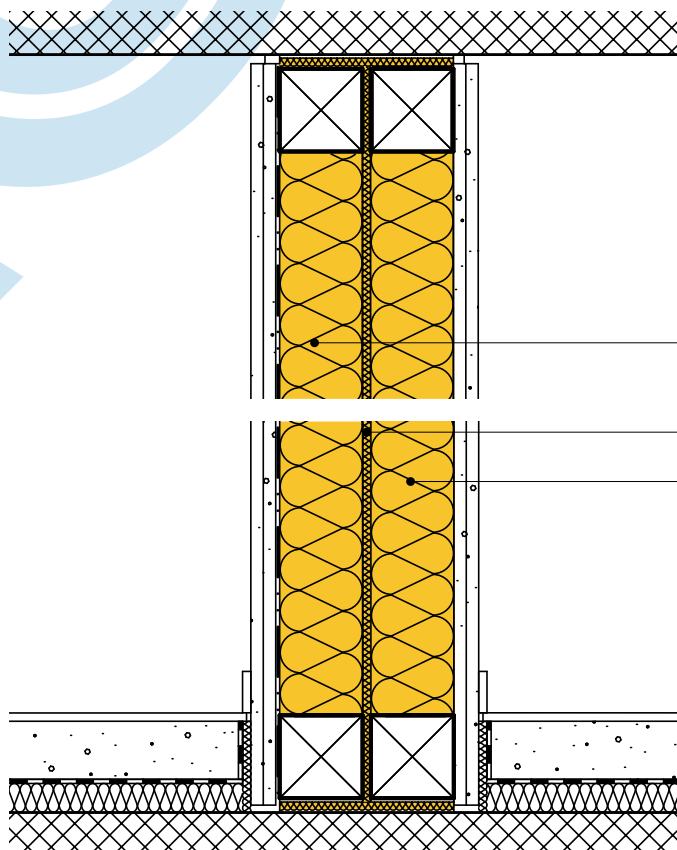


## Paroi intérieure, construction d'ossature en bois, à deux couches SAGLAN



- Plaque de plâtre armé de fibres
- Feuille lourde d'isolation
- SAGLAN (032) FA 40 ou
- SAGLAN (034) SB 22 ou SAGLAN (035) TC 22
- SAGLAN (031) ST comme couche de séparation
- SAGLAN (032) FA 40 ou
- SAGLAN (034) SB 22 ou SAGLAN (035) TC 22
- Plaque de plâtre armé de fibres

Nouvelle construction	Unité	SAGLAN FA 40			SAGLAN SB 22 SAGLAN TC 22		
		2x50	2x75	2x100	2x50	2x75	2x100
Profil des montants métalliques	Epaiss. en mm	2x40	2x50	2x80	2x40	2x50	2x80
Atténuation phonique dans le vide	Epaiss. en mm	150	200	250	150	200	250
Épaisseur de paroi totale	Epaiss. en mm	une couche			deux couches		
Parement des deux côtés: plaque de plâtre armé de fibres 15 mm		59	61	63	57	59	61
Indice d'isolation acoustique $R_w^{**}$	[env. dB]						

\*\*Pour les indices d'isolation acoustique indiqués dans le tableau, les facteurs de correction (tels que la transmission indirecte) ne sont pas pris en compte.