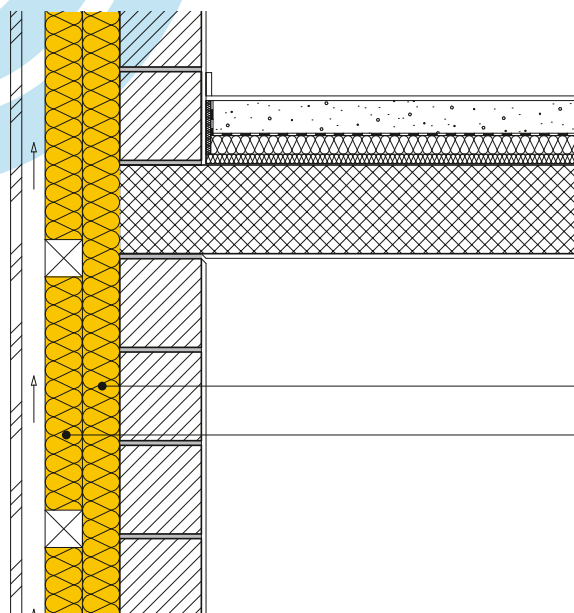


Murs 2.4.1

Façade construction massive, ventilée, à deux couches SAGLAN



Enduit intérieur
 Brique 175 mm
SAGLAN (032) FA 40
SAGLAN (032) FA 40
 Ventilation extérieure
 Revêtement extérieur

Nouvelle construction

		Unité	Norme SIA 180		380/1 2009		MINERGIE M-Standard*			M-P*	
SAGLAN (032) FA 40	1 ^{er} couche	Epaiss. en mm	100	100	120	120	140	140	160	160	200
SAGLAN (032) FA 40	2 ^e couche	Epaiss. en mm	80	100	100	120	120	140	140	160	180
Coeff. U avec ponts thermiques constructifs		[W/m²K]	0.20	0.18	0.17	0.16	0.15	0.14	0.13	0.12	0.10
U _{dyn} dynamique (max. 0.2 W/m²K période 24 ^h)		[W/m²K]	0.04	0.04	0.03	0.03	0.02	0.02	0.02	0.01	0.01
Indice d'isolation acoustique Rw**		[env. dB]	57	58	59	59	60	60	61	61	61

Transformation

		Unité	Norme SIA 180		380/1 2009		MINERGIE M-Standard*			M-P*	
SAGLAN (032) FA 40	1 ^{er} couche	Epaiss. en mm	40	60	60	80	80	100	100	120	140
SAGLAN (032) FA 40	2 ^e couche	Epaiss. en mm	40	40	60	60	80	80	100	100	120
Coeff. U avec ponts thermiques constructifs		[W/m²K]	0.40	0.33	0.29	0.25	0.22	0.20	0.18	0.17	0.15
U _{dyn} dynamique (max. 0.2 W/m²K période 24 ^h)		[W/m²K]	0.09	0.08	0.07	0.06	0.05	0.04	0.04	0.03	0.02
Indice d'isolation acoustique Rw**		[env. dB]	51	53	54	55	56	57	58	59	60

* Les valeurs U pour Minergie (P) sont des valeurs indicatives qui ne remplacent pas le justificatif système requis pour une SRD > 500 m².

** Pour les indices d'isolation acoustique indiqués dans le tableau, les facteurs de correction (tels que la transmission indirecte) ne sont pas pris en compte.