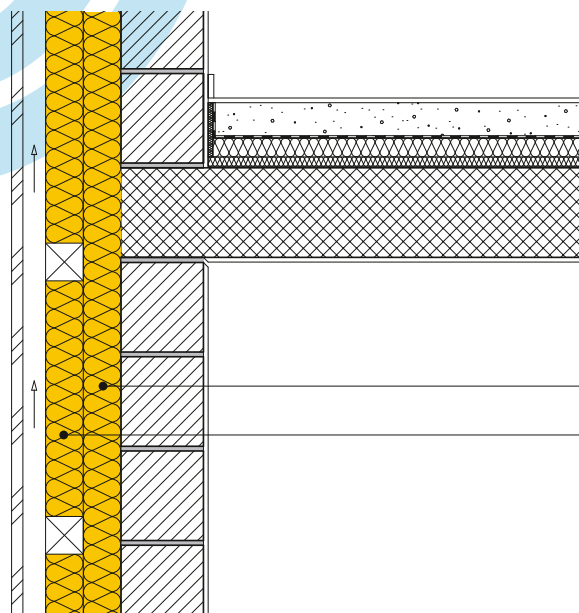


Façade construction massive, ventilée, à deux couches SAGLAN



Enduit intérieur
 Brique 175 mm
SAGLAN (032) FA Light
SAGLAN (032) FA Light
 Ventilation extérieure
 Revêtement extérieur

Nouvelle construction			Norme SIA		MINERGIE						
Unité			180	380/1	2009		M-S*	M-P*			
SAGLAN (032) FA Light	1 ^{er} couche	Epaiss. en mm	100	100	120	120	140	160	180	200	200
SAGLAN (032) FA Light	2 ^e couche	Epaiss. en mm	80	100	100	120	140	160	180	180	200
Coeff. U avec ponts thermiques constructifs [W/m ² K]			0.20	0.18	0.17	0.16	0.14	0.12	0.11	0.10	0.09
U _{dyn} dynamique (max. 0.2 W/m ² K période 24 ^h) [W/m ² K]			0.04	0.04	0.03	0.03	0.02	0.02	0.02	0.01	0.01
Indice d'isolation acoustique Rw** [env. dB]			57	58	59	59	60	61	61	62	62
Transformation			Norme SIA		MINERGIE						
Unité			180	380/1	2009		M-Standard*	M-P*			
SAGLAN (032) FA Light	1 ^{er} couche	Epaiss. en mm	40	60	60	80	80	100	100	120	120
SAGLAN (032) FA Light	2 ^e couche	Epaiss. en mm	40	40	60	60	80	80	100	100	120
Coeff. U avec ponts thermiques constructifs [W/m ² K]			0.40	0.33	0.29	0.25	0.22	0.20	0.18	0.17	0.15
U _{dyn} dynamique (max. 0.2 W/m ² K période 24 ^h) [W/m ² K]			0.09	0.08	0.07	0.06	0.05	0.04	0.04	0.03	0.03
Indice d'isolation acoustique Rw** [env. dB]			51	53	54	55	56	57	58	59	59

* Les valeurs U pour Minergie (P) sont des valeurs indicatives qui ne remplacent pas le justificatif système requis pour une SRD > 500 m².
 ** Pour les indices d'isolation acoustique indiqués dans le tableau, les facteurs de correction (tels que la transmission indirecte) ne sont pas pris en compte.