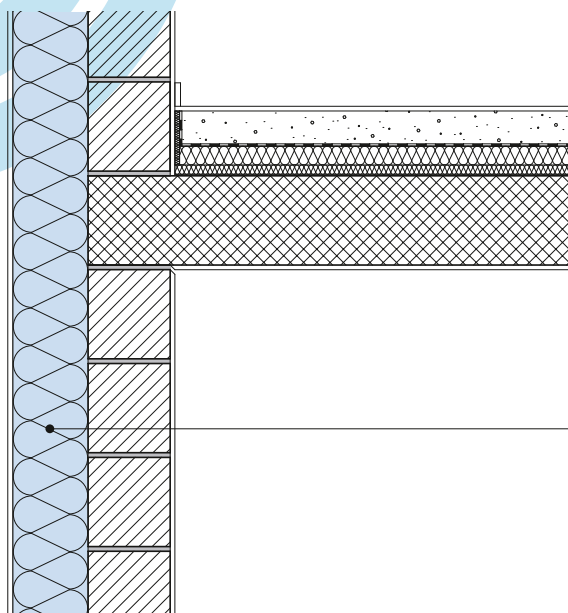


Isolation extérieure crépie, à une ou deux couches SAGEX Nero ou SAGEX Zebra



Enduit intérieur

Brique 175 mm

SAGEX Nero (030) 15 ou SAGEX Zebra (030) 15

Crépi extérieur

Nouvelle construction

Unité	Norme SIA		MINERGIE			M-P*				
	180	380/1	M-Standard*							
SAGEX Nero / Zebra (030) 15 selon l'épaisseur d'isolation, deux couches	Epaiss. en mm	140	160	180	200	220	240	260	280	320
Coeff. U avec ponts thermiques constructifs [W/m²K]		0.19	0.17	0.15	0.14	0.13	0.12	0.11	0.10	0.09
U _{dyn} dynamique (max. 0.2 W/m²K période 24 ^h) [W/m²K]		0.06	0.05	0.04	0.04	0.04	0.03	0.03	0.02	0.02
Indice d'isolation acoustique Rw** [env. dB]		53	54	54	54	54	55	55	55	55

Transformation

Unité	Norme SIA			MINERGIE			M-P*			
	180			M-Standard*						
SAGEX Nero / Zebra (030) 15 selon l'épaisseur d'isolation, deux couches	Epaiss. en mm	60	80	100	120	140	160	180	200	220
Coeff. U avec ponts thermiques constructifs [W/m²K]		0.39	0.31	0.26	0.22	0.19	0.17	0.15	0.14	0.13
U _{dyn} dynamique (max. 0.2 W/m²K période 24 ^h) [W/m²K]		0.13	0.10	0.08	0.07	0.06	0.05	0.04	0.04	0.04
Indice d'isolation acoustique Rw** [env. dB]		50	52	52	53	53	53	54	54	54

* Les valeurs U pour Minergie (P) sont des valeurs indicatives qui ne remplacent pas le justificatif système requis pour une SRD > 500 m².

** Pour les indices d'isolation acoustique indiqués dans le tableau, les facteurs de correction (tels que la transmission indirecte) ne sont pas pris en compte.