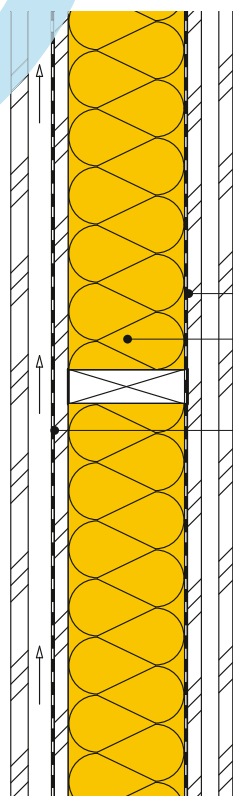


Façade construction en bois, ventilée, construction en éléments, à une ou deux couches SAGLAN



- Revêtement intérieur
- Espace technique
- Caillebotis intérieur en bois
- SAGER pare-vapeur DB 20**
- SAGLAN (035) SB 22**
- Caillebotis extérieur en bois
- SAGER étanchéité au vent RiWi**
- Ventilation extérieure
- Revêtement extérieur

Nouvelle construction

	Unité	Norme SIA 180		380/1 2009	MINERGIE M-Standard* M-P*					
SAGLAN (035) SB 22 selon l'épaisseur d'isolation, deux couches	Epaiss. en mm	200	220	240	260	280	340	360	400	420
Coeff. U avec ponts thermiques constructifs [W/m²K]		0.21	0.20	0.18	0.17	0.15	0.13	0.12	0.11	0.10
U _{dyn} dynamique (max. 0.2 W/m²K période 24 ^h) [W/m²K]		0.15	0.14	0.13	0.12	0.11	0.07	0.06	0.05	0.04
Indice d'isolation acoustique Rw**	[env. dB]	48	48	49	49	50	51	52	53	53

Transformation

	Unité	Norme SIA 180		380/1 2009	MINERGIE M-Standard*				M-P*	
SAGLAN (035) SB 22 selon l'épaisseur d'isolation, deux couches	Epaiss. en mm	120	140	160	180	200	220	240	260	280
Coeff. U avec ponts thermiques constructifs [W/m²K]		0.35	0.30	0.26	0.24	0.21	0.20	0.18	0.17	0.15
U _{dyn} dynamique (max. 0.2 W/m²K période 24 ^h) [W/m²K]		0.24	0.21	0.19	0.17	0.15	0.14	0.13	0.12	0.11
Indice d'isolation acoustique Rw**	[env. dB]	46	46	47	47	48	48	49	49	50

* Les valeurs U pour Minergie (P) sont des valeurs indicatives qui ne remplacent pas le justificatif système requis pour une SRD > 500 m².

** Pour les indices d'isolation acoustique indiqués dans le tableau, les facteurs de correction (tels que la transmission indirecte) ne sont pas pris en compte.