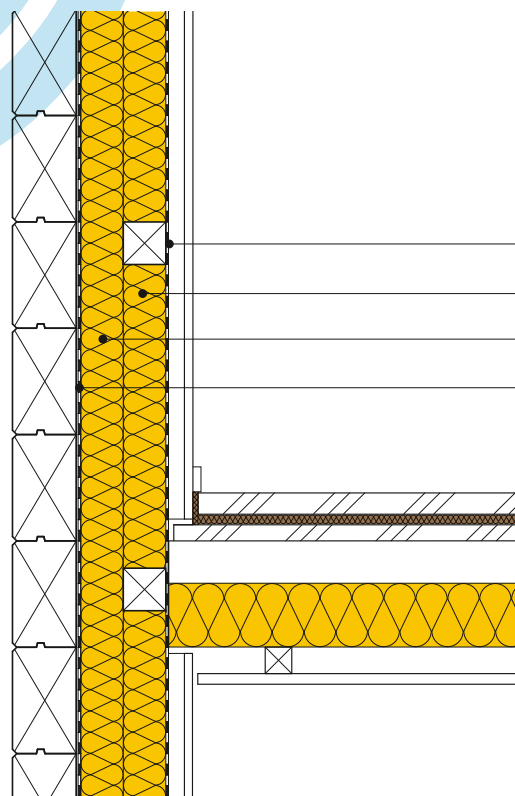


Façade construction en madriers, intérieure à deux couches SAGLAN



- Revêtement intérieur
- Espace technique env. 20 mm
- SAGER pare-vapeur DB passo**
- SAGLAN (032) FA 40**
- SAGLAN (032) FA 40**
- SAGER étanchéité au vent RiWi**
- Mur de maison en madriers

Nouvelle construction		Norme SIA 180			380/1 2009		MINERGIE M-Standard*		M-P*	
	Unité									
SAGLAN (032) FA 40	Epaiss. en mm	80	80	100	100	120	120	140	160	180
SAGLAN (032) FA 40	Epaiss. en mm	60	80	80	100	100	120	140	160	180
Coeff. U avec ponts thermiques constructifs	[W/m²K]	0.22	0.20	0.18	0.17	0.16	0.14	0.13	0.11	0.10
U _{dyn} dynamique (max. 0.2 W/m²K période 24 ^h)	[W/m²K]	0.06	0.05	0.05	0.04	0.04	0.03	0.02	0.02	0.01
Indice d'isolation acoustique Rw**	[env. dB]	45	46	47	48	49	50	51	52	53
Transformation		Norme SIA 180			380/1 2009		MINERGIE M-Standard*		M-P*	
	Unité									
SAGLAN (032) FA 40	Epaiss. en mm	40	60	60	80	80	100	100	120	120
SAGLAN (032) FA 40	Epaiss. en mm	40	40	60	60	80	80	100	100	120
Coeff. U avec ponts thermiques constructifs	[W/m²K]	0.33	0.28	0.25	0.22	0.20	0.18	0.17	0.16	0.14
U _{dyn} dynamique (max. 0.2 W/m²K période 24 ^h)	[W/m²K]	0.10	0.08	0.07	0.06	0.05	0.05	0.04	0.04	0.03
Indice d'isolation acoustique Rw**	[env. dB]	39	41	43	45	46	47	48	49	50

* Les valeurs U pour Minergie (P) sont des valeurs indicatives qui ne remplacent pas le justificatif système requis pour une SRD > 500 m².
 ** Pour les indices d'isolation acoustique indiqués dans le tableau, les facteurs de correction (tels que la transmission indirecte) ne sont pas pris en compte.