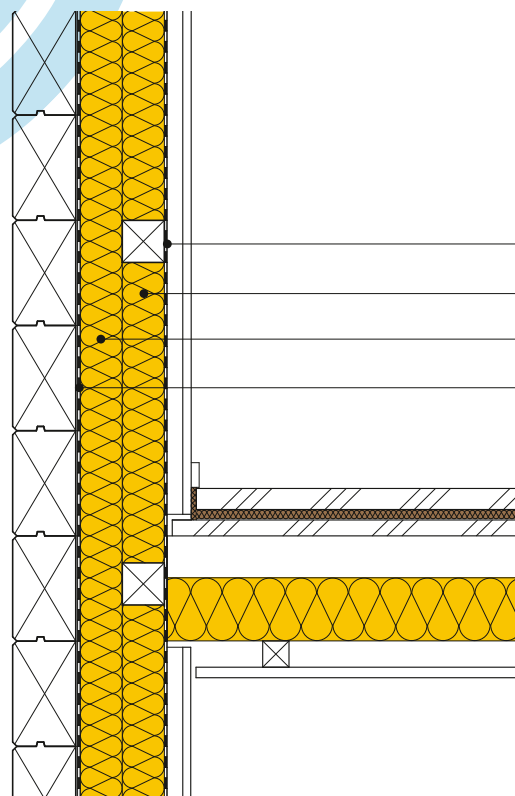


## Façade construction en madriers, intérieure à deux couches SAGLAN



- Revêtement intérieur
- Espace technique env. 20 mm
- SAGER pare-vapeur DB passo**
- SAGLAN (035) SB 22**
- SAGLAN (035) SB 22**
- SAGER étanchéité au vent RiWi**
- Mur de maison en madriers

Nouvelle construction		Norme SIA 180			380/1 2009		MINERGIE M-Standard*		M-P*	
	Unité									
<b>SAGLAN (035) SB 22</b>	Epaiss. en mm	80	80	100	100	120	120	140	160	200
<b>SAGLAN (035) SB 22</b>	Epaiss. en mm	60	80	80	100	100	120	140	160	180
<b>Coeff. U avec ponts thermiques constructifs</b>	<b>[W/m²K]</b>	<b>0.23</b>	<b>0.21</b>	<b>0.19</b>	<b>0.17</b>	<b>0.16</b>	<b>0.15</b>	<b>0.13</b>	<b>0.12</b>	<b>0.10</b>
U <sub>dyn</sub> dynamique (max. 0.2 W/m²K période 24 <sup>h</sup> )	[W/m²K]	0.06	0.05	0.05	0.04	0.04	0.03	0.02	0.02	0.01
Indice d'isolation acoustique Rw**	[env. dB]	45	46	47	48	49	50	51	52	53
Transformation		Norme SIA 180			380/1 2009		MINERGIE M-Standard*		M-P*	
	Unité									
<b>SAGLAN (035) SB 22</b>	Epaiss. en mm	40	60	60	80	80	100	100	120	120
<b>SAGLAN (035) SB 22</b>	Epaiss. en mm	40	40	60	60	80	80	100	100	120
<b>Coeff. U avec ponts thermiques constructifs</b>	<b>[W/m²K]</b>	<b>0.34</b>	<b>0.29</b>	<b>0.26</b>	<b>0.23</b>	<b>0.21</b>	<b>0.19</b>	<b>0.17</b>	<b>0.16</b>	<b>0.15</b>
U <sub>dyn</sub> dynamique (max. 0.2 W/m²K période 24 <sup>h</sup> )	[W/m²K]	0.10	0.08	0.07	0.06	0.05	0.05	0.04	0.04	0.03
Indice d'isolation acoustique Rw**	[env. dB]	39	41	43	45	46	47	48	49	50

\* Les valeurs U pour Minergie (P) sont des valeurs indicatives qui ne remplacent pas le justificatif système requis pour une SRD > 500 m².  
 \*\* Pour les indices d'isolation acoustique indiqués dans le tableau, les facteurs de correction (tels que la transmission indirecte) ne sont pas pris en compte.