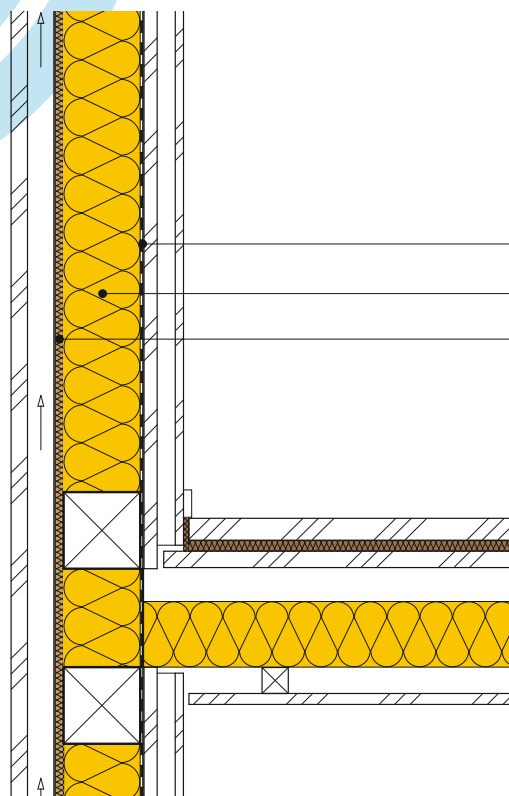


Construction d'ossature, à une couche SAGLAN



- Revêtement intérieur
- Espace technique env. 30 mm
- Coffrage
- SAGER pare-vapeur DB 20**
- SAGLAN (035) SB 22**
- TOP 220**, panneau isolant en fibre de bois, 22 mm
- Ventilation extérieure
- Revêtement extérieur

Nouvelle construction

	Unité	Norme SIA 380/1 2009			MINERGIE M-Standard*			M-P*		
SAGLAN (035) SB 22 selon l'épais. d'isolation, deux couches TOP 220	Epais. en mm	200	220	240	260	280	300	340	380	400
		22	22	22	22	22	22	22	22	22
Coeff. U avec ponts thermiques constructifs	[W/m²K]	0.19	0.18	0.16	0.15	0.14	0.13	0.12	0.11	0.10
U_{dyn} dynamique (max. 0.2 W/m²K période 24 ^h)	[W/m²K]	0.11	0.10	0.09	0.08	0.08	0.07	0.05	0.04	0.04
Indice d'isolation acoustique Rw^{**}	[env. dB]	48	49	50	50	51	51	52	53	54

Transformation

	Unité	Norme SIA 180	380/1 2009	MINERGIE M-Standard*				M-P*		
SAGLAN (035) SB 22 selon l'épais. d'isolation, deux couches TOP 220	Epais. en mm	140	160	180	200	220	240	260	280	300
		22	22	22	22	22	22	22	22	22
Coeff. U avec ponts thermiques constructifs	[W/m²K]	0.26	0.23	0.21	0.19	0.18	0.16	0.15	0.14	0.13
U_{dyn} dynamique (max. 0.2 W/m²K période 24 ^h)	[W/m²K]	0.19	0.17	0.15	0.13	0.12	0.11	0.10	0.09	0.08
Indice d'isolation acoustique Rw^{**}	[env. dB]	42	44	46	48	49	50	50	51	51

* Les valeurs U pour Minergie (P) sont des valeurs indicatives qui ne remplacent pas le justificatif système requis pour une SRD > 500 m².

** Pour les indices d'isolation acoustique indiqués dans le tableau, les facteurs de correction (tels que la transmission indirecte) ne sont pas pris en compte.