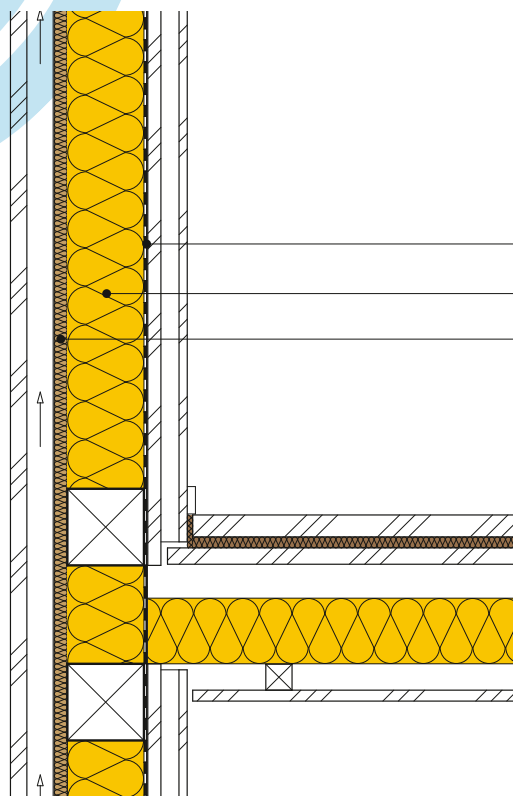


Construction d'ossature, à une couche SAGLAN



- Revêtement intérieur
- Espace technique env. 30 mm
- Coffrage
- SAGER pare-vapeur DB 20**
- SAGLAN (035) SB 22**
- TOP 220**, Panneaux isolants en fibres de bois, 35 mm
- Ventilation extérieure
- Revêtement extérieur

Nouvelle construction

	Unité	Norme SIA			MINERGIE			M-P*		
		180	380/1	2009	M-Standard*			M-P*		
SAGLAN SB 22 selon l'épaisseur d'isolation, deux couches TOP 220	Epaiss. en mm	200 35	220 35	240 35	260 35	280 35	300 35	340 35	360 35	380 35
Coeff. U avec ponts thermiques constructifs [W/m²K]		0.18	0.17	0.16	0.15	0.14	0.13	0.12	0.11	0.10
U _{dyn} dynamique (max. 0.2 W/m²K période 24 ^h) [W/m²K]		0.12	0.11	0.10	0.09	0.08	0.07	0.05	0.04	0.03
Indice d'isolation acoustique Rw**	[env. dB]	48	49	50	51	51	51	52	53	53

Transformation

	Unité	Norme SIA		MINERGIE						
		180	380/1	M-Standard*						M-P*
SAGLAN SB 22 selon l'épaisseur d'isolation, deux couches TOP 220	Epaiss. en mm	120 35	140 35	160 35	180 35	200 35	220 35	240 35	260 35	280 35
Coeff. U avec ponts thermiques constructifs [W/m²K]		0.27	0.24	0.22	0.20	0.18	0.17	0.16	0.15	0.14
U _{dyn} dynamique (max. 0.2 W/m²K période 24 ^h) [W/m²K]		0.19	0.17	0.15	0.13	0.12	0.11	0.10	0.09	0.08
Indice d'isolation acoustique Rw**	[env. dB]	40	42	44	46	48	49	50	51	51

* Les valeurs U pour Minergie (P) sont des valeurs indicatives qui ne remplacent pas le justificatif système requis pour une SRD > 500 m².

** Pour les indices d'isolation acoustique indiqués dans le tableau, les facteurs de correction (tels que la transmission indirecte) ne sont pas pris en compte.