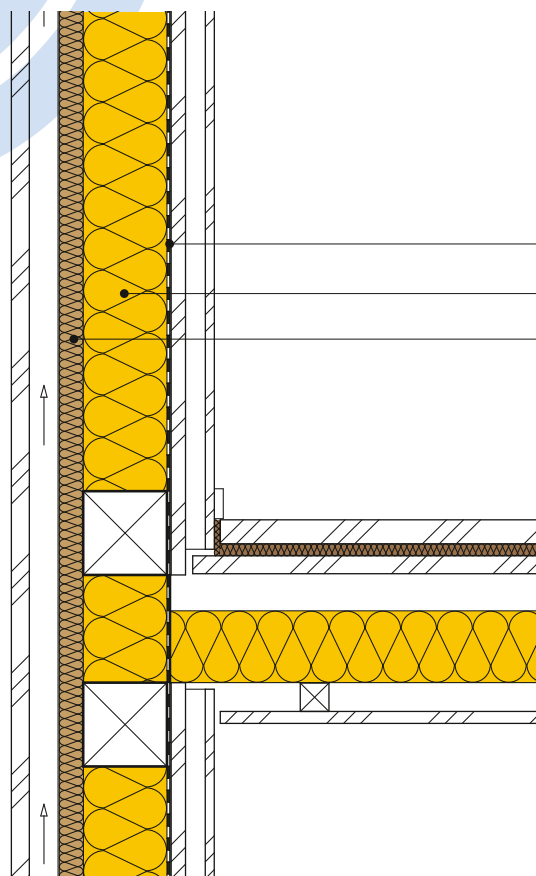


## Construction d'ossature, à une couche SAGLAN



Revêtement intérieur  
 Espace technique env. 30 mm  
 Coffrage  
**SAGER pare-vapeur DB 20**  
**SAGLAN (035) SB 22**  
**MULTITHERM 140**, panneau isolant en fibre de bois, 40 mm  
 Ventilation extérieure  
 Revêtement extérieur

### Nouvelle construction

	Unité	Norme SIA 380/1 2009			MINERGIE M-Standard*			M-P*		
		180	200	220	240	260	280	300	340	380
<b>SAGLAN (035) SB 22</b> selon l'épais. d'isolation, deux couches <b>MULTITHERM 140</b>	Epaiss. en mm Epaiss. en mm	180 40	200 40	220 40	240 40	260 40	280 40	300 40	340 40	380 40
<b>Coeff. U avec ponts thermiques constructifs</b> [W/m²K]		<b>0.19</b>	<b>0.17</b>	<b>0.16</b>	<b>0.15</b>	<b>0.14</b>	<b>0.13</b>	<b>0.12</b>	<b>0.11</b>	<b>0.10</b>
U <sub>dyn</sub> dynamique (max. 0.2 W/m²K période 24 <sup>h</sup> ) [W/m²K]		0.11	0.11	0.10	0.09	0.08	0.07	0.06	0.05	0.04
Indice d'isolation acoustique Rw**	[env. dB]	49	50	50	51	51	52	52	53	54

### Transformation

	Unité	Norme SIA 180 380/1 2009			MINERGIE M-Standard*				M-P*	
		100	120	140	160	180	200	220	240	260
<b>SAGLAN (035) SB 22</b> selon l'épais. d'isolation, deux couches <b>MULTITHERM 140</b>	Epaiss. en mm Epaiss. en mm	100 40	120 40	140 40	160 40	180 40	200 40	220 40	240 40	260 40
<b>Coeff. U avec ponts thermiques constructifs</b> [W/m²K]		<b>0.28</b>	<b>0.25</b>	<b>0.23</b>	<b>0.20</b>	<b>0.19</b>	<b>0.17</b>	<b>0.16</b>	<b>0.15</b>	<b>0.14</b>
U <sub>dyn</sub> dynamique (max. 0.2 W/m²K période 24 <sup>h</sup> ) [W/m²K]		0.18	0.15	0.14	0.12	0.11	0.10	0.09	0.08	0.07
Indice d'isolation acoustique Rw**	[env. dB]	42	44	46	48	49	50	50	51	51

\* Les valeurs U pour Minergie (P) sont des valeurs indicatives qui ne remplacent pas le justificatif système requis pour une SRD > 500 m².

\*\* Pour les indices d'isolation acoustique indiqués dans le tableau, les facteurs de correction (tels que la transmission indirecte) ne sont pas pris en compte.