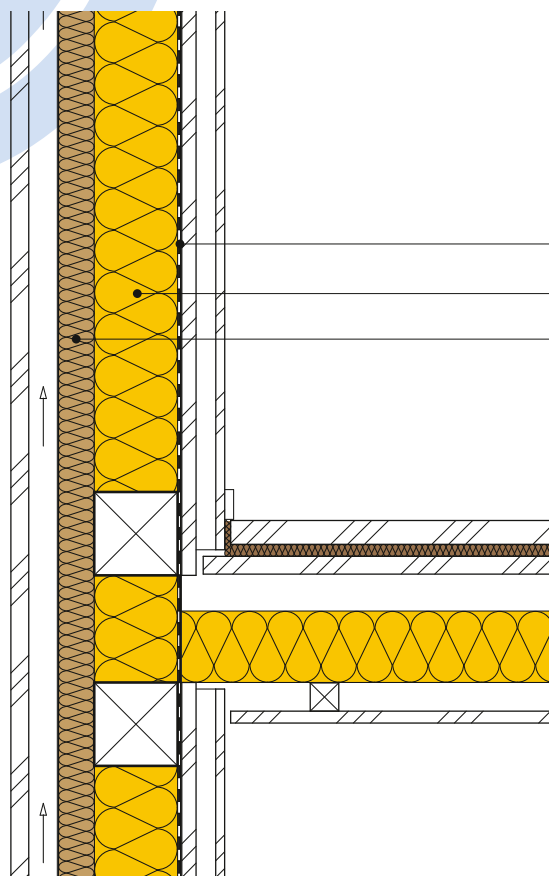


## Construction d'ossature, à une couche SAGLAN



- Revêtement intérieur
- Espace technique env. 30 mm
- Coffrage
- SAGER pare-vapeur DB 20**
- SAGLAN (035) SB 22**
- TOP 180**, panneau isolant en fibre de bois, 60 mm
- Ventilation extérieure
- Revêtement extérieur

### Nouvelle construction

	Unité	Norme SIA 380/1 2009				MINERGIE M-Standard*		M-P*		
		140	160	180	200	220	240	280	320	360
<b>SAGLAN (035) SB 22</b> selon l'épais. d'isolation, deux couches <b>TOP 180</b>	Epais. en mm	60	60	60	60	60	60	60	60	60
<b>Coeff. U avec ponts thermiques constructifs</b>	[W/m²K]	<b>0.20</b>	<b>0.19</b>	<b>0.17</b>	<b>0.16</b>	<b>0.15</b>	<b>0.14</b>	<b>0.12</b>	<b>0.11</b>	<b>0.10</b>
U <sub>dyn</sub> dynamique (max. 0.2 W/m²K période 24 <sup>h</sup> )	[W/m²K]	0.10	0.09	0.07	0.07	0.06	0.05	0.04	0.03	0.03
Indice d'isolation acoustique Rw**	[env. dB]	48	50	50	51	51	52	53	54	54

### Transformation

	Unité	Norme SIA 180			MINERGIE M-Standard*				M-P*	
		80	100	120	140	160	180	200	220	240
<b>SAGLAN (035) SB 22</b> selon l'épais. d'isolation, deux couches <b>TOP 180</b>	Epais. en mm	60	60	60	60	60	60	60	60	60
<b>Coeff. U avec ponts thermiques constructifs</b>	[W/m²K]	<b>0.29</b>	<b>0.25</b>	<b>0.23</b>	<b>0.20</b>	<b>0.19</b>	<b>0.17</b>	<b>0.16</b>	<b>0.15</b>	<b>0.14</b>
U <sub>dyn</sub> dynamique (max. 0.2 W/m²K période 24 <sup>h</sup> )	[W/m²K]	0.14	0.12	0.11	0.10	0.09	0.07	0.07	0.06	0.05
Indice d'isolation acoustique Rw**	[env. dB]	42	44	46	48	49	50	50	51	51

\* Les valeurs U pour Minergie (P) sont des valeurs indicatives qui ne remplacent pas le justificatif système requis pour une SRD > 500 m².

\*\* Pour les indices d'isolation acoustique indiqués dans le tableau, les facteurs de correction (tels que la transmission indirecte) ne sont pas pris en compte.