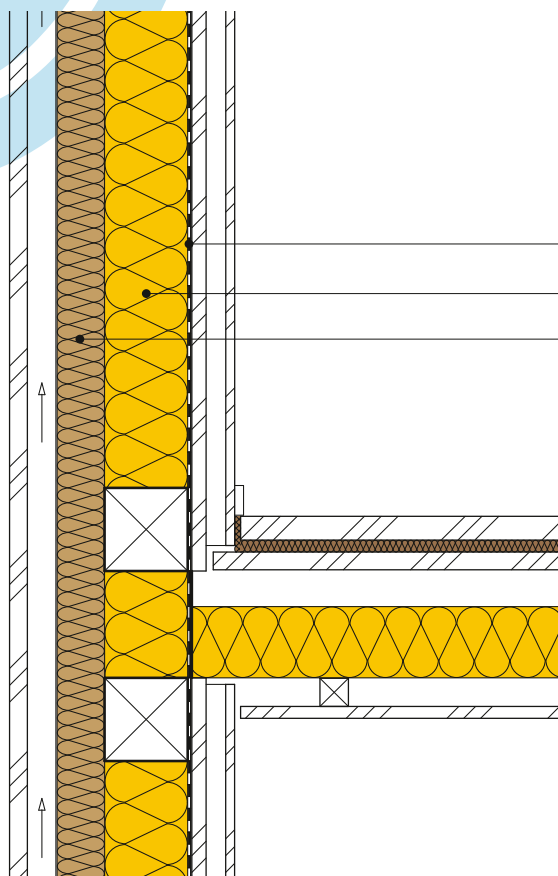


## Construction d'ossature, à une couche SAGLAN



- Revêtement intérieur
- Espace technique env. 30 mm
- Coffrage
- SAGER pare-vapeur DB 20**
- SAGLAN (035) SB 22**
- TOP 180**, Panneaux isolants en fibres de bois, 80 mm
- Ventilation extérieure
- Revêtement extérieur

### Nouvelle construction

	Unité	Norme SIA		MINERGIE			M-P*			
		180	380/1 2009	M-Standard*						
<b>SAGLAN SB 22</b> selon l'épaisseur d'isolation, deux couches <b>TOP 180</b>	Epaiss. en mm	140 80	160 80	180 80	200 80	220 80	240 80	260 80	300 80	340 80
<b>Coeff. U avec ponts thermiques constructifs</b> [W/m²K]		<b>0.19</b>	<b>0.17</b>	<b>0.16</b>	<b>0.15</b>	<b>0.14</b>	<b>0.13</b>	<b>0.12</b>	<b>0.11</b>	<b>0.10</b>
U <sub>dyn</sub> dynamique (max. 0.2 W/m²K période 24 <sup>h</sup> )	[W/m²K]	0.05	0.04	0.03	0.03	0.02	0.02	0.02	0.01	0.01
Indice d'isolation acoustique Rw**	[env. dB]	49	50	50	51	51	51	5	54	54

### Transformation

	Unité	Norme SIA		MINERGIE			M-P*			
		380/1	2009	M-Standard*						
<b>SAGLAN SB 22</b> selon l'épaisseur d'isolation, deux couches <b>TOP 180</b>	Epaiss. en mm	80 80	100 80	120 80	140 80	160 80	180 80	200 80	220 80	240 80
<b>Coeff. U avec ponts thermiques constructifs</b> [W/m²K]		<b>0.25</b>	<b>0.23</b>	<b>0.20</b>	<b>0.19</b>	<b>0.17</b>	<b>0.16</b>	<b>0.15</b>	<b>0.14</b>	<b>0.13</b>
U <sub>dyn</sub> dynamique (max. 0.2 W/m²K période 24 <sup>h</sup> )	[W/m²K]	0.08	0.07	0.06	0.05	0.04	0.04	0.03	0.03	0.02
Indice d'isolation acoustique Rw**	[env. dB]	44	46	48	49	50	50	51	51	52

\* Les valeurs U pour Minergie (P) sont des valeurs indicatives qui ne remplacent pas le justificatif système requis pour une SRD > 500 m².

\*\* Pour les indices d'isolation acoustique indiqués dans le tableau, les facteurs de correction (tels que la transmission indirecte) ne sont pas pris en compte.