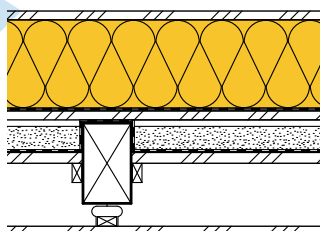


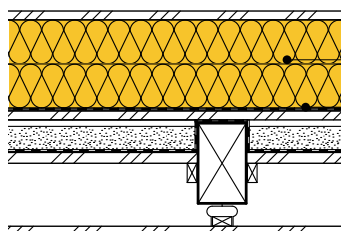
Dalles 3.2.3 Type 2

Dalle à même le sol non chauffé (chape) sur poutraison horizontale, à une et deux couches SAGLAN

non chauffée



chauffée



- Panneau en bois aggloméré 22 mm
- SAGLAN (035) DF 70
- SAGER pare-vapeur DB 100
- Panneau dérivé du bois
- Poutraison horizontale / Lit de sable
- SAGER étanchéité au vent RiWi
- Coffrage
- Lattage sur étrier élastique
- Revêtement GK

Nouvelle construction

	Unité	Norme SIA		MINERGIE							
		380/1	M-Standard*	M-P*							
SAGLAN (035) DF 70	1 ^{er} couche	Epaiss. en mm	140	160	180	200	220	120	140	140	160
SAGLAN (035) DF 70	2 ^e couche	Epaiss. en mm						120	120	140	160
Coeff. U avec ponts thermiques constructifs		[W/m ² K]	0.21	0.19	0.17	0.15	0.14	0.13	0.12	0.11	0.10
Indice d'isolation acoustique Rw**		[env. dB]	57	58	58	59	59	59	60	60	60

Transformation

	Unité	Norme SIA		MINERGIE							
		180	380/1	M-Standard*							
SAGLAN (035) DF 70	1 ^{er} couche	Epaiss. en mm	80	100	120	140	160	180	200	220	120
SAGLAN (035) DF 70	2 ^e couche	Epaiss. en mm									120
Coeff. U avec ponts thermiques constructifs		[W/m ² K]	0.32	0.27	0.23	0.21	0.19	0.17	0.15	0.14	0.13
Indice d'isolation acoustique Rw**		[env. dB]	55	56	57	57	58	58	59	59	59

* Les valeurs U pour Minergie (P) sont des valeurs indicatives qui ne remplacent pas le justificatif système requis pour une SRD > 500 m².

**Pour les indices d'isolation acoustique indiqués dans le tableau, les facteurs de correction (tels que la transmission indirecte) ne sont pas pris en compte.